



R-PROJEKT Łukasz Ruskań
al. Rzeczypospolitej 8 lok. 214
80-369 Gdańsk
NIP 73 9 293 49 87 REGON 220843455
Telefon/e-mail: 601 69 30 99/ pracownia1@r-projekt.eu

Egz. Nr

1

PROJEKT TECHNICZNY TOM IA

**NAZWA
ZAMIERZENIA
BUDOWLANEGO:** Budowa elektroenergetycznego przyłącza kablowego SN-15kV dla zasilania obiektów handlowo-biurowych obr.0020 dz. nr 274/15 m. Gdańsk ul. Rzeczypospolitej

OBIEKT Przyłączy kablowe SN-15kV

**KATEGORIA
OBIEKTU BUD.
WARUNKI** XXVI - roboty elektroenergetyczne
P/24/022529

LOKALIZACJA województwo: pomorskie powiat: M. Gdańsk,
Gdańsk kod 80-369 ul. Rzeczypospolitej,

**DZIAŁKI OBJĘTE
OPRACOWANIEM** jednostaka: [226101_1] M. Gdańsk obręb: nr 0020
działka nr: 274/15, obręb 0033 działka nr: 23/15

INWESTOR **ENERGA-OPERATOR SA**
Ul. Marynarki Polskiej 130, 80-557 Gdańsk

Zakres opracowania: BRANŻA ELEKTRYCZNA	Funkcja projektowa	Imię i nazwisko, specjalność i numer uprawnień budowlanych	Podpis
	PROJEKTOWAŁ -	Łukasz Ruskań upr. bud. w spec. instalacyjnej nr upr. POM/0210/POOE/10	

data opracowania: Marzec 2025

Energia-Operator S.A. Oddział w Gdańsku
Dział Dokumentacji Energetycznej
Dokumentację projektową sprawdzono pod

względem zgodności z

Uzgodnienie nr

Data uzgodnienia

P/24/022529
2025/04/05/192/34 mm
29.05.2025
1/2

Główny Specjalista
ds. Dokumentacji Energetycznej

Maciej Jachimek

Gdańsk, 29.05.2025r.

UZGODNIENIE nr 2025/04/05162/31MMD

Jednostka projektowa:	R-Projekt Łukasz Ruskań		
Temat projektu:	Budowa przyłącza kablowego SN-15kV dla zasilania obiektów handlowo-biurowych przy ul. Rzeczypospolitej dz. nr 274/15 w Gdańsku		
Warunki/Wytyczne:	P/24/022529		
Nr zadania inwest.:	OBI/31/2501750		
Numer ekspl.:	Proj. linia kablowa SN-15kV nr	S310992	
	Proj. linia kablowa SN-15kV nr	011403	
	Proj. złącze kablowe SN-15kV	T317975 RZECZYPOSPOLITEJ 8A (ZK)	
Załączniki:	1. Projekt wykonawczy – 1 kpl.		
	2. Wersja elektroniczna projektu pdf, mapa dwg		

- Po robotach budowlanych teren doprowadzić do stanu niegorszego aniżeli był przed ich rozpoczęciem.
- Po wykonaniu robót budowlanych należy dostarczyć do Energa-Operator SA dokumentację powykonawczą wraz z wynikami geodezyjnej inwentaryzacji powykonawczej oraz informacją o zgodności usytuowania obiektu budowlanego z projektem zagospodarowania terenu lub odstępstwach od tego projektu.
- Koszty napraw i strat poniesionych przez Energa-Operator SA pokrywa wykonawca robót budowlanych.
- Stosować oznaczenia i tabliczki informacyjne zgodnie ze Standardami oznakowania i numeracji obiektów energetycznych.
- Niniejsze uzgodnienie nie zwalnia od obowiązku dotrzymania procedury poprzedzającej rozpoczęcie robót budowlanych, określonej w ustawie z dnia 7 lipca 1994r. Prawo Budowlane oraz odpowiedzialności w zakresie stosowania obowiązujących przepisów budowy i norm.
- Uzgodnienie inspektora budowlanego nr 74P/2025/MK z dnia 29.05.2025

Główny Specjalista
ds. Dokumentacji Energetycznej

Maciej Jachimek
Maciej Jachimek

T +48 58 527 95 95
F +48 58 527 95 17

ENERGA-OPERATOR SA
ul. Marynarki Polskiej 130, 80-557 Gdańsk
Oddział w Gdańsku
ul. Marynarki Polskiej 130, 80-557 Gdańsk
gdansk@energa-operator.pl
www.energa-operator.pl

Sąd Rejonowy Gdańsk-Północ
VII Wydział Gospodarczy KRS
KRS 0000033455

nr konta: 29 1240 6292 1111 0010 6661 1786
Kapitał zakładowy/wpłacony 1 356 110 400 zł

Regon 190275904-00036
NIP 583-000-11-90


Harmonogram prac - podłączenie urządzeń do istniejącej sieci elektroenergetycznej

Temat:

Gódnicki ul. Rzeczypospolitej

OBI:

Prace PPN:

Czas wyłączenia:

0,1h"

Liczba zasilanych odbiorców:

100%

Liczba zastosowanych agregatów:

0

Obiekt zasilany agregatem:

Moc zastosowanych agregatów:

1

2

3

Zakres prac dla SPNS (mostki, przełączenia, itp..)

Przełączenia w sieci SN

Imię i Nazwisko:

Inżynier
ds. Stacji SN/nN

Dariusz Buksiński



ZAŚWIADCZENIE

Na podstawie art. 30 ust. 5aa ustawy z dnia 07 lipca 1994 r. – Prawo budowlane (tekst jednolity Dz. U. z 2025 r., poz. 418 z późniejszymi zmianami)

zaświadczam z urzędu,

że w dniu 09.04.2025 r. przyjęto zgłoszenie robót budowlanych niewymagających pozwolenia na budowę, polegających na budowie elektroenergetycznego przyłącza kablowego SN-15kV dla zasilania obiektów handlowo-usługowych na terenie działek nr: 274/15 obręb 020, 23/15 obręb 033 przy al. Rzeczpospolitej w Gdańsku, nie wnosząc sprzeciwu.

PREZYDENT MIASTA GDAŃSKA

z up.

inż. Anna Kolas

Kierownik Referatu Architektury-Śródmieście
(dokument podpisany elektronicznie)

Otrzymują:

1. Inwestor: Energa – Operator S.A., Gdańsk – przez pełnomocnika: Pani Andżelika Makurat, Leżno
2. WUiA - aa



Potwierdzam zgodność wydruku z dokumentem wydanym w postaci elektronicznej:

Identyfikator dokumentu	5996484.13732217.18042922
Nazwa dokumentu	Zasw. z-urzedu_brak-sprzeciwu_przyt-SN_Rzeczpospolitej_ENERGA.pdf
Tytuł dokumentu	Zasw. z-urzedu_brak-sprzeciwu_przyt-SN_Rzeczpospolitej_ENERGA
Sygnatura dokumentu	WUiA-IV.6743.130.2025
Data dokumentu	11.04.2025 10:05:55
Skrót dokumentu	B1D239EA659FC1B6442B2DBDEDCFDBD5CCAA9695
Wersja dokumentu	1.3
Data podpisu	11.04.2025
Sygnatariusz	Anna Maria Kolas
Stanowisko	Kierownik Referatu
Rodzaj certyfikatu	Certyfikat kwalifikowany podpisu elektronicznego
	EZD 3.126.43.43.
Data wydruku:	14.04.2025 09:26:02
Autor wydruku:	Cegielska Małgorzata

Spis treści:

I PROJEKT TECHNICZNY

Spis treści:

1. Temat
2. Zakres rzeczowy projektowanych sieci i urządzeń
3. Oświadczenie projektanta
o sporządzeniu projektu zgodnie z obowiązującymi przepisami oraz zasadami wiedzy technicznej
4. Uprawnienia Budowlane
5. Podstawa opracowania
6. Uzgodniony z ENERGA-OPERATOR SA PZT
7. Odpis protokołu z narady koordynacyjnej
8. Uzgodnienia branżowe
9. Decyzje administracyjne
10. MPZP lub Decyzja lokalizacyjna
11. Stan Istniejący
12. Rozbiórki
13. Linia SN kablowa
14. Stacja transformatorowa/Złącze kablowe SN
15. Linia nn (napowietrzna/kablowa)
16. Oświetlenie uliczne
17. Przyłącza SN (napowietrzne/kablowe)
18. Przyłącza nn (napowietrzne/kablowe)
19. Ochrona przeciwprzepięciowa Linii SN
20. Ochrona przeciwprzepięciowa stacji transformatorowej SN/nn
21. Ochrona przeciwprzepięciowa Linii nn
22. Ochrona od porażeń prądem elektrycznym w linii napowietrznej SN
23. Ochrona od porażeń prądem elektrycznym złącza kablowego SN
24. Ochrona od porażeń prądem elektrycznym w sieci nn
25. Obliczenia techniczne
26. Opinia geotechniczna
27. Zestawienie danych na umieszczenie urządzeń w pasie drogowym
28. Kolizje/skrzyżowania
29. Ingerencja w zieleń wysoką
30. Ochrona konserwatorska
31. Opis projektu zagospodarowania terenu
32. Obszar oddziaływania inwestycji
33. Uwagi
34. Zestawienia montażowe
35. PZT
36. Schematy jednokreskowe
37. Inne rysunki
38. Informacja BIOZ
39. Zdjęcia

1. Temat

Budowa elektroenergetycznego przyłącza kablowego SN-15kV dla zasilania obiektów handlowo-biurowych obr.0020 dz. nr 274/15 m. Gdańsk ul. Rzeczypospolitej

2. Zakres rzeczowy projektowanych sieci i urządzeń

Linia kablowa nr 011403 relacji T-1354 OPOLSKA 10 a T-1566 STARTOWA 13A

Wymiana pojedynczego słupa SN		NIE DOTYCZY
Linia napowietrzna		NIE DOTYCZY
Rozłącznik napowietrzny SN		NIE DOTYCZY
Linia kablowa SN	2x(3xNA2XS(FL)2Y 1x150 /25mm ²)	39/45m
Mufy kablowe	POLJ-24/1x120-240	1 kpl.
Głowice kablowe	RSTI 5854 RAYCHEM	2 kpl.
Ograniczniki przepięć		NIE DOTYCZY
Złącze kablowe SN	TPM Air LLW	1 kpl.
Stacja transformatorowa SN/nn		NIE DOTYCZY
Transformator		NIE DOTYCZY
Wymiana pojedynczego słupa nn		NIE DOTYCZY
Linia napowietrzna nn		NIE DOTYCZY
Przyłącze napowietrzne		NIE DOTYCZY
Szafka pomiarowa		NIE DOTYCZY
Przyłącze/a kablowe		NIE DOTYCZY
Linia kablowa nn		NIE DOTYCZY
Kablowa rozdzielnica szafowa		NIE DOTYCZY
Słupowy rozłącznik bezpiecznikowy		NIE DOTYCZY
Przecisk		NIE DOTYCZY
Przewiert		NIE DOTYCZY

3. Oświadczenie projektanta

OŚWIADCZENIE


Oświadczam, że projekt techniczny:

Budowa elektroenergetycznego przyłącza kablowego SN-15kV dla zasilania obiektów handlowo-biurowych obr.0020 dz. nr 274/15 m. Gdańsk ul. Rzeczypospolitej wg **warunków P/24/022529**

- Został wykonany zgodnie z obowiązującymi przepisami oraz zasadami wiedzy technicznej i jest kompletny z punktu widzenia celu, dla którego ma służyć.
- opracowany został zgodnie z Rozporządzeniem Ministra Infrastruktury z dnia 11 września 2020 r. w sprawie szczegółowego zakresu i formy projektu budowlanego,
- opracowany został zgodnie z wymogami dotyczącymi formy projektu budowlano-wykonawczego sieci elektroenergetycznej, opracowywanego na zlecenie Inwestora.
- **projekt budowlano- wykonawczy został opracowany zgodnie ze standardami technicznymi projektowania i budowy sieci SN i nn ENERGA-OPERATOR SA**

marzec 2025 r.

data i podpis

PROJEKTOWAŁ	Łukasz Ruskań upr. bud. w spec. instalacyjnej nr upr. POM/0210/POOE/10	
-------------	---	--

4. Uprawnienia Budowlane

Decyzja o nadaniu Uprawnień budowlanych - kopia

Zaświadczenie z Izby Samorządu Zawodowego - kopia

5. Podstawa opracowania

Projekt wykonano na podstawie:

- zlecenia i wytycznych inwestora
 - ustawy prawo budowlane z dnia 07.07.1994 r., ustawy o planowaniu i zagospodarowaniu przestrzennym z dnia 27.03.2003r. z późniejszymi zmianami.
 - **warunków przyłączenia** P/24/022529 wydanych przez ENERGA-OPERATOR SA Oddział w Gdańsku.
 - dokumentacji istniejącej sieci energetycznej zawartych w paszportach i udostępnionych przez ENERGA-OPERATOR SA oddział w Gdańsku Rejon Dystrybucji Gdańsk
 - uzgodnień roboczych z ENERGA-OPERATOR SA
 - uzgodnień i wytycznych z odbiorcą energii
 - wizji lokalnej w terenie
 - norm i przepisów i zarządzeń
 - Miejscowego Planu Zagospodarowania Przestrzennego
- Na kolejnych stronach:

warunki przyłączenia

6. Uzgodniony z ENERGA-OPERATOR SA PZT

7. Odpis protokołu z narady koordynacyjnej

8. Uzgodnienia branżowe

- uzgodnienie adaptacji części budowlanej złącza kablowego
- uzgodnienia lokalizacji złącza SN, linii SN z Podmiotem Przyłączanym

9. Decyzje administracyjne

GZDiZ

10. MPZP lub Decyzja lokalizacyjna

Na obszarze inwestycji obowiązują zasady Miejscowego Planu Zagospodarowania Przestrzennego 0131 uchwała nr UCHWAŁA NR L/1121/14 RADY MIASTA GDAŃSKA z dnia 27.03.2014 roku, karta nr 009- U33 oraz nr UCHWAŁA NR LIII/1626/2002 RADY MIASTA GDAŃSKA z dnia 26 września 2002 roku, karta nr 002-83 – inwestycja jest zgodna z postanowieniami planu..

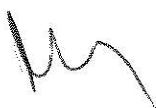
* Skany rysunków do pkt. 6-10 - w pełnym rozmiarze załączone są w wersji elektronicznej

Numer P/24/022529	Miejscowość Gdańsk	Data 09-05-2024
-------------------	--------------------	-----------------

WARUNKI PRZYŁĄCZENIA

DO SIECI ELEKTROENERGETYCZNEJ ENERGA-OPERATOR SA
Oddział w Gdańsku

1. Przyłączany obiekt:
Nazwa: zasilanie obiektów handlowo - biurowych
Adres (Nr działki): Gdańsk, ul. al. Rzeczypospolitej 8
gm. Gdańsk, działka numer 20-274/15
2. Grupa przyłączeniowa: grupa III
3. Moc przyłączeniowa: 300 kW
4. Miejsce przyłączenia:
GPZ - GPZ PRZYMORZE [00800]
Linia 15 kV kier. MINOGA [00800-4]
Obiekt Linia [SN] T-1354 OPOLSKA 10-T-1566 STARTOWA 13A [011403]
5. Miejsce dostarczania energii elektrycznej:
zaciski prądowe wyłącznika SN-15kV od strony instalacji przyłączanej w złączu kablowym SN-15kV.
6. Rodzaj przyłącza: kablowe
7. Zakres prac niezbędnych do realizacji przyłączenia oraz wymagania w zakresie wyposażenia niezbędnego do współpracy z siecią:
 - 7.1. Zakres inwestycji realizowanych przez ENERGA-OPERATOR SA
 - 7.1.1. Urządzenia WN i SN:
Wybudować złącze kablowe SN-15kV 3-polowe (w polach liniowych zainstalować rozłączniki, w polu odejściowym do stacji zainstalować wyłącznik z wyzwalaczem z bezpośrednią nastawą prądową), które należy wpleść dwoma odcinkami kabla typu SN-15kV 3xNA2XS(FL)2Y o przekroju wynikającym z obliczeń (min. 150 mm²) do linii kablowej nr 011403 relacji T-1354 "Opolska 10" a T-1566 "Startowa 13A".
 - 7.1.2. Stacja transformatorowa:
Nie dotyczy.
 - 7.1.3. Urządzenia nn:
Nie dotyczy.
 - 7.1.4. Wyposażenie urządzeń, instalacji lub sieci, niezbędne do współpracy z siecią, do której instalacje lub sieci są przyłączane:
Zgodnie IRIESD EOP.
 - 7.1.5. Zabezpieczenie sieci przed zakłóceniami elektrycznymi powodowanymi przez urządzenia, instalacje lub sieci wnioskodawcy:
Zgodnie IRIESD EOP.
 - 7.1.6. Dostosowanie przyłączanych urządzeń, instalacji lub sieci do systemów sterowania dyspozytorskiego:
Wymagane.
 - 7.1.7. Demontaże:
-
- 7.2. Zakres inwestycji realizowanych przez Podmiot Przyłączany:
Od projektowanego złącza kablowego SN-15kV należy wybudować abonencką linię kablową SN-15kV (typ i przekrój według potrzeb) do projektowanej abonenckiej stacji transformatorowej.
Wybudować abonencką stację transformatorową 15/0,4kV, z transformatorem o mocy według potrzeb.
Charakter stacji: abonencka-końcowa
8. Wymagany stopień skompensowania mocy biernej:
tgφ QI: 0.4
tgφ QIV: 0
9. Wymagania dotyczące układu pomiarowo-rozliczeniowego i systemu pomiarowo-rozliczeniowego:
 - 9.1. Miejsce zainstalowania:
Abonencka stacja transformatorowa;
 - 9.2. Rodzaj i prąd znamionowy oraz miejsce usytuowania zabezpieczenia przedlicznikowego / głównego:
-
 - 9.3. Sposób pomiaru: pośredni





Energa
operator

- 9.4. Rodzaj mierzonej energii: Energia elektryczna czynna pobrana, Energia elektryczna bierna w 2 kwadrantach, Moc maksymalna pobrana, Straty nieobecne/ pomijalnie małe
- 9.5. Przystosowanie układu pomiarowo-rozliczeniowego do systemów zdalnego odczytu danych pomiarowych
Wymagane;
- 9.6. Wymagania dodatkowe:
- Dla pomiaru pośredniego lub półpośredniego, zastosować odpowiednie przekładniki i listwę kontrolno-pomiarową a w obwodach wtórnych pomiaru wykonać zabezpieczenie obwodów napięciowych liczników oraz optyczną sygnalizację zaniku napięcia.
 - Dla poszczególnych etapów budowy przewidzieć pomiar dostosowany do poboru mocy.
 - Urządzenia pomiarowe winny być osłonięte i przystosowane do oplombowania.
 - Wymagania techniczne dla układów transmisji danych pomiarowych określone są w Instrukcji Ruchu i Eksploatacji Sieci Dystrybucyjnej ENERGA-OPERATOR SA
 - inne:
10. Dane dotyczące sieci oraz parametry w zakresie elektroenergetycznej automatyki zabezpieczeniowej i systemowej
- 10.1. Dotyczy sieci o napięciu do 1 kV:
- Układ sieci TN-C
 - Napięcie znamionowe sieci 0,4 kV
 - Maksymalny prąd zwarcia w sieci 26 kA
Rzeczywistą wartość prądu zwarcia oblicza projektant.
 - System ochrony od porażeń Samoczynne wyłączenie zasilania
- 10.2. Dotyczy sieci o napięciu powyżej 1 kV:
- Sposób pracy punktu neutralnego sieci Sieć 15 kV pracuje z punktem zerowym uziemionym przez dławik (sieć skompensowana)
 - Napięcie znamionowe sieci 15 kV
 - Prąd zwarcia doziemnego 40 A
 - Czas wyłączenia zwarcia doziemnego 4 s
 - Moc zwarcia na szynach 15 kV 230 MVA
 - Czas wyłączenia zwarcia wielofazowego 0.5 s
w stacji 110/15 kV GPZ PRZYMORZE
Rzeczywistą wartość prądu zwarcia wielofazowego oblicza projektant na podstawie mocy zwarciaowej.
 - System ochrony od porażeń uziemienie ochronne
- 10.3. Inne:
11. Dane znamionowe urządzeń, instalacji i sieci oraz dopuszczalne graniczne parametry ich pracy
- | Rodzaj urządzenia/instalacji/sieci | Napięcie znam. [kV] | Moc znam. [kW] | Prąd rozruchu [A] |
|------------------------------------|---------------------|----------------|-------------------|
| | | | |
12. Inne ustalenia:
- 12.1. Dotyczy projektu budowlanego:
- Opracować projekty budowlane - wykonawcze złącza kablowego SN-15kV (zgodnie z obowiązującymi w ENERGA-OPERATOR SA standardami technicznymi) i uzgodnić je z ENERGA-OPERATOR SA Oddział w Gdańsku Rejon Dystrybucji w Gdańsku - Dział Dokumentacji Energetycznej.
- Opracować projekt abonenckiej stacji transformatorowej oraz abonenckiej linii kablowej SN-15kV i uzgodnić go z ENERGA-OPERATOR SA, Oddział w Gdańsku - Wydział Dokumentacji Energetycznej.
- Szczegółową lokalizację abonenckiej stacji transformatorowej oraz trasę abonenckiej linii kablowej uzgodnić na etapie projektowania w Rejonie Dystrybucji w Gdańsku.
- Szczegółową lokalizację złącza kablowego SN-15kV oraz trasy linii kablowych SN-15kV uzgodnić na etapie projektowania w Rejonie Dystrybucji w Gdyni.
- Projekt budowlany (architektoniczny) złącza kablowego SN-15kV należy uzgodnić z ENERGA-OPERATOR SA Oddział w Gdańsku Rejon Dystrybucji w Gdańsku - Dział Dokumentacji Energetycznej.
- 12.2. Dotyczy współpracy ruchowej:
- Opracować instrukcję współpracy ruchowej abonenckiej stacji transformatorowej i uzgodnić ją z Regionalną Dyspozycją Mocy Oddziału w Gdańsku przy opracowywaniu instrukcji uwzględnia wymagania zawarte w IRIESD ENERGA-OPERATOR SA.

- 12.3. Dotyczy umowy o przyłączenie:
- 12.4. Inne wymagania:
13. Użytkowane urządzenia elektryczne powinny spełniać wymagania określone w obowiązujących przepisach dotyczących kompatybilności elektromagnetycznej.
14. Przy realizacji niniejszych warunków przyłączenia należy uwzględnić wymagania określone w Instrukcji Ruchu i Eksploatacji Sieci Dystrybucyjnej obowiązującej na terenie działania ENERGA-OPERATOR SA.
15. Standardy jakościowe energii elektrycznej określa Rozporządzenie Ministra Gospodarki z dnia 4 maja 2007 roku (Dz.U. Nr 93 poz. 623 z 2007 r.).
ENERGA-OPERATOR SA nie zapewnia bezprzerwowej dostawy energii do sieci elektroenergetycznej dla ww. obiektu. Należy liczyć się z możliwością przerw w dostawie energii elektrycznej. Bezprzerwową dostawę energii elektrycznej można zapewnić jedynie poprzez zainstalowanie własnego źródła energii (np. agregatu prądotwórczego, urządzenia UPS, itp.) po uprzednim uzgodnieniu warunków jego instalacji z ENERGA-OPERATOR SA Oddział w Gdańsku
16. Zawarcie umowy o przyłączenie stanowi podstawę do rozpoczęcia realizacji prac projektowych i budowlano-montażowych, na zasadach określonych w tej umowie. Projekt umowy o przyłączenie stanowi załącznik do niniejszych warunków.
17. Warunki przyłączenia są ważne 2 lata od dnia ich doręczenia.
18. Po zawarciu umowy o przyłączenie warunki przyłączenia ważne są w okresie obowiązywania umowy o przyłączenie.
18. Działając na podstawie art. 7 ust. 14 ustawy z dnia 10 kwietnia 1997 roku – Prawo energetyczne (Dz. U. nr 54 poz. 348 z późn. zm.) w związku z art. 34 ust. 3 pkt 3 ustawy z dnia 7 lipca 1994 roku (Dz. U. nr 89 poz. 414 z późn. zm.) ENERGA-OPERATOR SA oświadcza, że zapewni dostawę energii dla obiektu przyłączanego:
- po przyłączeniu obiektu do sieci elektroenergetycznej na podstawie niniejszych warunków przyłączenia oraz w oparciu o umowę o przyłączenie, jaka zostanie zawarta pomiędzy Podmiotem Przyłączanym a ENERGA – OPERATOR SA,
 - po zawarciu umowy o świadczenie usług dystrybucji lub umowy kompleksowej.
- Niniejsze oświadczenie jest oświadczeniem w rozumieniu art. 34 ust. 3, pkt. 3 ustawy - Prawo budowlane.


Ciunel Aleksandra
OPRACOWAŁ

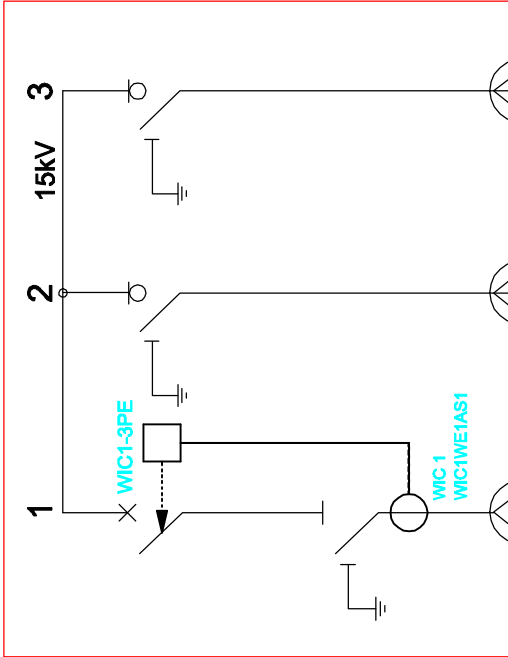

Mirosław Huczyński
ZATWIERDZIŁ

- Otrzymują:
1. Wnioskodawca
 2. ENERGA-OPERATOR SA Oddział w Gdańsku
ul. Marynarki Polskiej 130, 80-557 Gdańsk
 3. Rejon Dystrybucji w Gdańsku
ul. M. Reja 23, 80-870 Gdańsk

proj. TPM - WLL

Rozdzielnica SN
typu TPM
prod. ZPUE S.A.
układ pół WLL

U_n = 25kV
I_N = 630A
I_{N15} = 16kA
I_{N15} = 40kA



ENERGA-OPERATOR
Podmiot przylaczany
Granica stron

Moc odbioru
300 kVA

proj. abonenskie przyłącze
(wg. odrębnego opracowania)

istniejące
T-1354 OPOLSKA 10

1	2	3

ist. LK SN nr 011402
3xXRUHAKXS 120
L=808 m

TR - 400kVA

istniejące
T-1566 STARTOWA 13A

1	2	3	4

ist. LK SN nr 011264
kier. T-1568 STARTOWA 5

TR - 400kVA

ist. LK SN nr 011263
kier. T-1145 STARTOWA 7

proj. 3xNA2XS(FL)2Y 1x150RM/25/20

I = 39/45m

ist. LK SN nr 011403
3xXRUHAKXS 120
L=808 m

proj. LK SN nr: S310992

ist. LK SN nr 011403
3xXRUHAKXS 120
L=826 m

proj. 3xNA2XS(FL)2Y 1x150RM/25/20

I = 39/45m



Uzgodnienie wystawione wyłącznie w formie elektronicznej.

Energa-Operator S.A. Oddział w Gdańsku

Dział Dokumentacji Energetycznej

Uzgodnienie w zakresie trasy i lokalizacji projektowanych

urządzeń elektroenergetycznych.

Uzgodnienie nr 2024/11/04635/31MMD

Data uzgodnienia 18/12/2024

Ilość rysunków 2/2

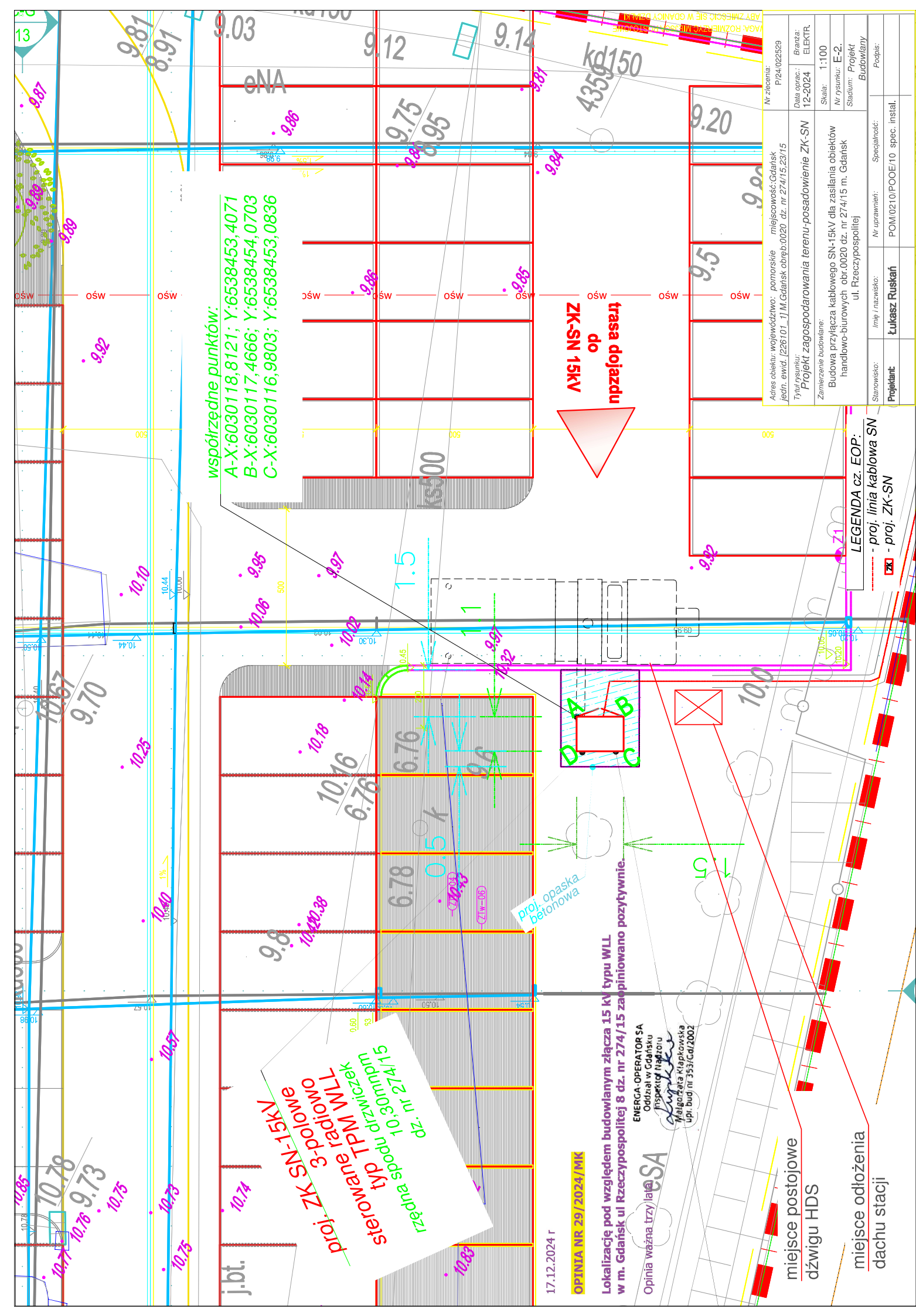
Inżynier Wiodący

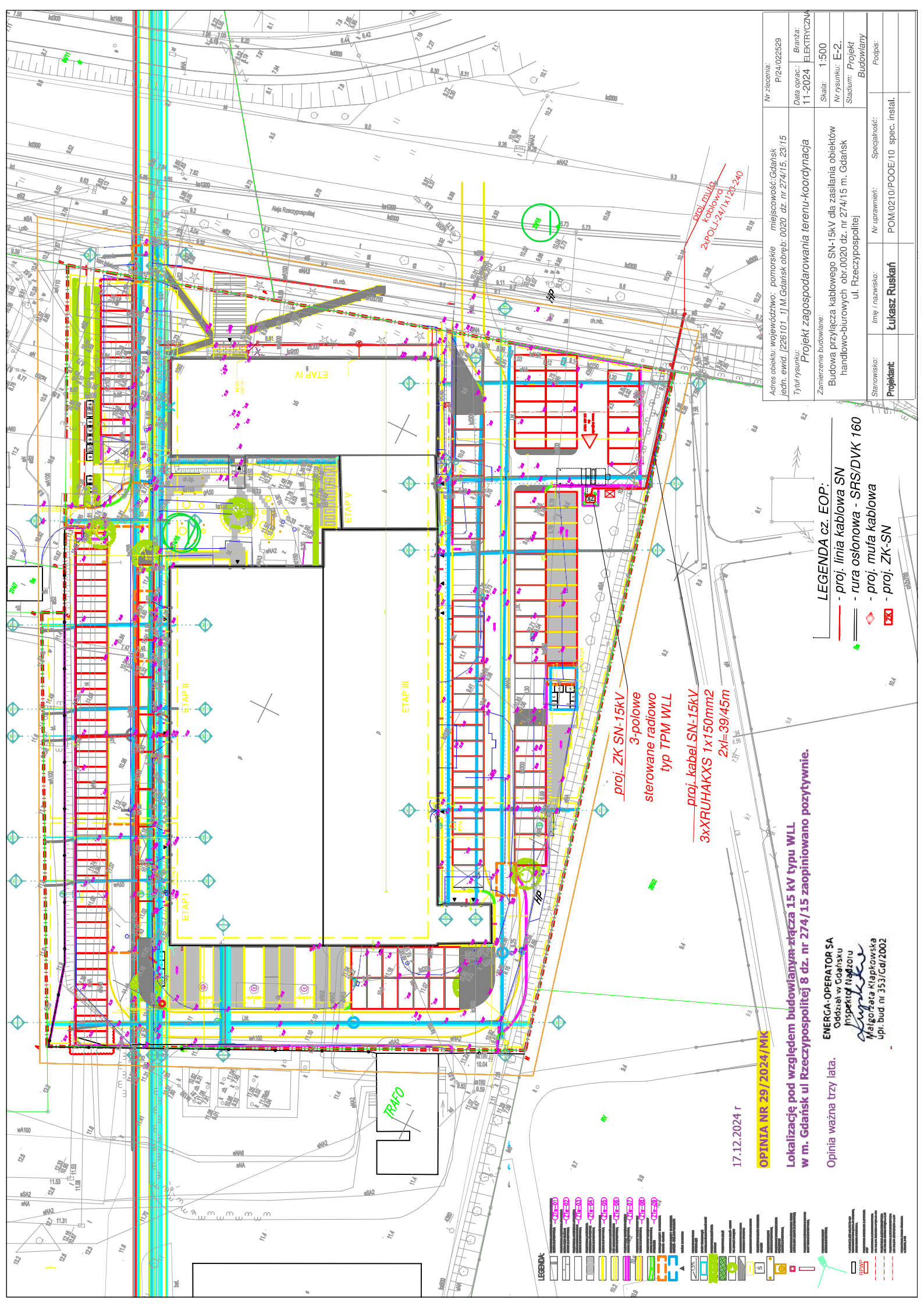
ds. Dokumentacji Energetycznej

Szostak

Wojciech Szostak

Nr zlecenia:	P/24/02529	Adres obiektu: województwo: pomorskie miejscowość: Gdańsk jed. ew. [226101_1] M.Gdańsk obr. 0020 dz.nr 274/15.23/15	Nr zlecenia:	P/24/02529
Data oparcia:	11-2024	Typu rysunku:	1	Schemat zasadniczy SN
Skala:	bs	Zamierzenie budowlane:		
Nr rysunku:	E-3	Budowa elektroenergetycznego przyłącza kablowego SN-15kV dla zasilania obiektów handlowo-biurowych m. Gdańsk ul. Rzeczypospolitej 8 dz. nr 274/15		
Stadium:	Projekt	Stadium:	Projekt	Budowlany
Podpis:		Nr uprawnień:	POM/0210/POOE10 spec. instalacyjna	
Projektant:	Lukasz Ruskała	Imię / nazwisko:		





Nr zlecenia:	P/24-022529
Adres obiektu:	województwo: pomorskie miejscowość: Gdansk jedn. ewid. [226101-1] M.Gdansk obręb: 0020 dz. nr 274/15, 23/15
Tytuł rysunku:	Projekt zagospodarowania terenu-koordynacja
Data oprac.:	11-2024
Nr rysunku:	E-2
Stadium:	Projekt Budowlany
Starownik:	Imię i nazwisko: Łukasz Ruskałt
Projektant:	Imię i nazwisko: POM/0210/POOE/10 spec. instal.
Starownik:	Imię i nazwisko: POM/0210/POOE/10 spec. instal.
Projektant:	Imię i nazwisko: POM/0210/POOE/10 spec. instal.

LEGENDA cz. EOP:

- proj. linia kablowa SN
- rura osłonowa - SRS/DVK 160
- proj. mufa kablowa
- proj. ZK-SN

OPINIA NR 29/2024/MK

17.12.2024 r

Lokalizację pod względem budowlanym-łącza 15 kV typu WLL w m. Gdansk ul Rzeczypospolitej 8 dz. nr 274/15 zaopiniowano pozytywnie.

ENERGA-OPERATOR SA
Gdańsk w Gdańsku
Inspektor Nadzoru
Małgorzata Kłapkowska
upi. bud nr 353/Gd/2002

Gdańsk, dn. 13.02.2025 r.

PREZYDENT MIASTA GDAŃSKA
ul. Nowe Ogrody 8/12
80-803 Gdańsk

Znak sprawy: WG-IV.6630.75.2025.AG

ODPIS
PROTOKOŁU Z NARADY KOORDYNACYJNEJ
zakończonych w dniu 13.02.2025 r.
w sprawie usytuowania projektowanej sieci uzbrojenia terenu

Przedmiot narady:	Przyłącze energetyczne średniego napięcia
Lokalizacja:	Gdańsk, al. Rzeczypospolitej, obr. 0020, 0033
Wnioskodawca:	R-PROJEKT ŁUKASZ RUSKAŃ Aleja Rzeczypospolitej 8/214, 80-369 Gdańsk
Inwestor:	ENERGA OPERATOR SPÓŁKA AKCYJNA ul. Marynarki Polskiej 130, 80-557 Gdańsk
Projektant:	ŁUKASZ RUSKAŃ Inne upr.: budowlane: POM/0210/POOE/10
Przewodniczący:	Aleksandra Osiecka - Czarnomska, Kierownik Referatu Koordynacji Sytuowania Projektowanego Uzbrojenia Terenu
Sposób przeprowadzenia narady:	elektroniczny
Data wpływu:	29.01.2025 r.
Uwagi/informacje dodatkowe:	zasób bazowy 13.02.2025

PODSUMOWANIE NARADY

Uzgodnione pozytywnie

W wyniku narady koordynacyjnej projekt został wniesiony do bazy GESUT miasta.

Lista uczestników narady koordynacyjnej wraz z uwagami

Lp.	Nazwa instytucji Sposób uczestnictwa	Stanowisko Uwagi	Imię i nazwisko uczestnika
1	Urząd Miejski w Gdańsku Wydział Geodezji Referat Koordynacji Sytuowania Projektowanego Uzbrojenia Terenu ul. Lastadia 2 80-880 Gdańsk elektroniczny	Stanowisko pozytywne	Aleksandra Osiecka- Czarnomska
2	Biuro Rozwoju Gdańska ul. Wały Piastowskie 24 80-855 Gdańsk elektroniczny	Stanowisko pozytywne	Michał Kozłowski
3	ENERGA Operator S.A. ul. Marynarki Polskiej 130 80-557 Gdańsk elektroniczny	Stanowisko pozytywne UZGODNIONO - WG. UZGODNIENIA NR 2024/11/04635/31MMD	Wojciech Szostak
4	ENERGA Oświetlenie Sp. z o.o. ul. Rzemieślnicza 17 81-855 Sopot elektroniczny	Stanowisko pozytywne Bez uwag	Rafał Zając
5	Gdańskie Wody Sp. z o.o. ul. Kaczeńce 31 80-614 Gdańsk elektroniczny	Stanowisko pozytywne	Magdalena Ploetzing
6	Gdańskie Przedsiębiorstwo Energetyki Ciepłej Sp. z o.o. ul. Słowackiego 159B 80-298 Gdańsk elektroniczny	Stanowisko pozytywne 1.Należy zachować normatywne odległości od istniejącej sieci ciepłowniczej zlokalizowanej w rejonie opracowania. 2.Projektowane kable, w miejscach skrzyżowań z istniejącymi ciepłociągami, należy zabezpieczyć rurami osłonowymi. 3.Zabrania się lokalizacji złączy kablowych i innych elementów na sieci ciepłowniczej. Min. odległość od krawędzi zewnętrznej ciepłociągu – 1,0m. 4.Przed przystąpieniem do realizacji prac metodą bezwykopową na odcinku przyłącza elektroenergetycznego krzyżującego się z siecią ciepłowniczą, należy bezwzględnie zweryfikować trasę oraz faktyczne rzędne posadowienia istniejących ciepłociągów. 5.Uszkodzoną w czasie realizacji prac obsypkę technologiczną ciepłociągu uzupełnić piaskiem. W przypadku naruszenia podsypki piaskowej, wszelkie ubytki należy uzupełnić betonową mieszanką wypełniającą. Należy bezwzględnie poinformować przedstawiciela GPEC o uzupełnianiu oraz umówić wizytę w celu odbioru robót. 6.Przy zbliżeniach do sieci ciepłowniczej roboty budowlane należy prowadzić ręcznie – wyeliminować sprzęt mechaniczny.	Hanna Dziosa
7	Netia S.A. ul. Arkońska 6 80-387 Gdańsk elektroniczny	Stanowisko pozytywne 1.Przed przystąpieniem do robót uzgodnić z Netia S.A. harmonogram prac oraz zgłosić pisemnie (z 14-dniowym wyprzedzeniem) zamiar rozpoczęcia prac na adres: Netia S.A. Dział Utrzymania Infrastruktury Sieciowej, 80-387 Gdańsk, ul. Arkońska 6/A3, tel. +48 22 352 67 94,	Krzysztof Osiecki

Dokument wygenerował(a): Aleksandra Osiecka, dn. 13-02-2025 13:12:40

Jeżeli dokument jest wystawiony elektronicznie, to nie wymaga podpisu analogowego ani pieczęci, lecz wymaga podpisu elektronicznego.

Uwaga: podpis elektroniczny jest niewidoczny – można go zweryfikować tylko odpowiednim programem

		<p>fax +48 58 783 0150, e-mail: nadzory@netia.pl;</p> <p>2.Prace wzdłuż sieci telekomunikacyjnej Netia S.A. (mniej niż 2m) należy prowadzić po wytyczeniu jej przebiegu, ze szczególną ostrożnością z wykluczeniem użycia sprzętu mechanicznego oraz przy nadzorze przedstawiciela Netia S.A. (usługa płatna);</p> <p>3.Kolidujące urządzenia telekomunikacyjne należy zabezpieczyć zgodnie z normami;</p> <p>4.W przypadku uszkodzenia w trakcie prac sieci telekomunikacyjnej Netia S.A. Wykonawca zobowiązany jest niezwłocznie powiadomić o tym fakcie Operatora, tel. +48 22 330 22 33 (czynny 24h);</p> <p>5.Koszty wszelkich robót i napraw uszkodzeń sieci telekomunikacyjnej Netia S.A. powstałe w wyniku prowadzonych prac jak i wynikające z wadliwego ich wykonania ponosi Inwestor/Wykonawca;</p> <p>6.Netia S.A. zastrzega sobie możliwość dochodzenia roszczeń z tytułu strat w ruchu telekomunikacyjnym powstałych w wyniku uszkodzenia sieci telekomunikacyjnej Netia S.A.;</p>	
8	Pomorska Kolej Metropolitalna S.A. ul. Budowlanych 77 80-298 Gdańsk elektroniczny	Stanowisko pozytywne Nie dotyczy terenu PKM	Alina Andrusiewicz
9	Polska Spółka Gazownictwa Sp. z o.o. Oddział Gazowniczy w Gdańsku 80-858 Gdańsk ul. Wałowa 41/43 80-858 Gdańsk elektroniczny	Stanowisko pozytywne Uzgodniono zgodnie z załączonymi uwagami: 1.Uzgodnienie dotyczy wyłączenie Gdańsk ul. Rzeczypospolitej dz. 274/15 przyłącze elektroenergetyczne. 2.Rozpoczęcie robót należy zgłosić pisemnie w Gazowni w Sopocie, na min. 7 dni przed ich rozpoczęciem. 3.W przypadku natrafienia na niezainwentaryzowaną sieć gazową lub uszkodzenia sieci gazowej należy wstrzymać prace i niezwłocznie powiadomić Pogotowie Gazowe tel. nr 992 lub Gazownię w Sopocie. 4.Wszelkie uszkodzenia sieci gazowej zostaną usunięte na koszt Inwestora i Wykonawcy. 5.Szczegółowy przebieg tras istniejących gazociągów należy ustalić na budowie, na podstawie przekopów kontrolnych i potwierdzić wpisem do Dziennika Budowy. 6.W pobliżu istniejącej sieci gazowej roboty ziemne należy wykonywać ręcznie. 7.Należy zachować przykrycie gazociągu 0,8 m -1,2m. 8.Należy zachować wszystkie wymagane odległości od istniejącej/projektowanej sieci gazowej zgodnie z Rozporządzeniem Ministra Gospodarki z dnia 26 kwietnia 2013 r. w sprawie warunków technicznych, jakim powinny odpowiadać sieci gazowe i ich usytuowanie Dz.U. z 2013 poz. 640 9.Jeżeli projektowane sieci są częścią projektu zmiany zagospodarowania terenu np. budowa/przebudowa drogi, chodniki, ścieżki rowerowe itp. Projekt nowego zagospodarowania terenu (planszę zbiorczą obejmującą całość zadania) należy bezwzględnie uzgodnić w PSG sp. z o.o. Oddział Zakład Gazowniczy w Gdańsku - Dział Zarządzania Majątkiem Sieciowym. Brak w/w uzgodnienia może stanowić podstawę do wstrzymania prac budowlanych.	Maja Munch
10	Gdańska Infrastruktura Wodociągowo - Kanalizacyjna Sp. z o.o. ul. Kartuska 201 80-122 Gdańsk elektroniczny	Stanowisko pozytywne	Grażyna Danielewicz
11		Stanowisko pozytywne zgodnie z decyzją nr GZDiZ.ZD.6320.555.2.2024.PT.4879 z dnia	Katarzyna Zajączkowska

Dokument wygenerował(a): Aleksandra Osiecka, dn. 13-02-2025 13:12:40

Jeżeli dokument jest wystawiony elektronicznie, to nie wymaga podpisu analogowego ani pieczęci, lecz wymaga podpisu elektronicznego.

Uwaga: podpis elektroniczny jest niewidoczny – można go zweryfikować tylko odpowiednim programem

	Gdański Zarząd Dróg i Zieleni w Gdańsku ul. Partyzantów 36 80-254 Gdańsk elektroniczny	zgodnie z decyzją nr GZDiZ.ZD.6320.555.2.2024.PT.4879 z dnia 28.11.2024r.	
12	Gdańskie Wodociągi S.A. ul. Wałowa 46 80-858 Gdańsk elektroniczny	Stanowisko pozytywne Bez uwag	Monika Więcek
13	Hawe Telekom S.A. w restrukturyzacji ul. Adama Naruszewicza 13A 02-627 Warszawa elektroniczny	Uczestnik nieobecny na naradzie	
14	PKN ORLEN S.A. ul. Chemików 7 09-411 Płock elektroniczny	Stanowisko pozytywne Obszar objęty projektem nie zawiera infrastruktury należącej do Orlen S.A. / Rafinerii Gdańskiej sp. z o.o.	Sławomir Tanan
15	Politechnika Gdańska Centrum Informatyczne Trójmiejskiej Akademickiej Sieci Komputerowej 80-233 Gdańsk ul. Narutowicza 11/12 80-233 Gdańsk elektroniczny	Stanowisko pozytywne	Eryk Turzynski
16	Poznańskie Centrum Superkomputerowo - Sieciowe 61-704 Poznań ul. Z. Noskowskiego 12/14 elektroniczny	Uczestnik nieobecny na naradzie	
17	Urząd Miejski w Gdańsku Wydział Ekologii i Energetyki ul. Kartuska 32/34 80-104 Gdańsk elektroniczny	Stanowisko pozytywne	Magdalena Kusyk
	Wnioskodawca		R-PROJEKT ŁUKASZ RUSKAŃ

Treść protokołu została uzgodniona z osobami, które uczestniczyły w naradzie wyłącznie za pomocą środków komunikacji elektronicznej.

**Z upoważnienia Prezydenta Miasta Gdańska
Aleksandra Osiecka - Czarnomska, Kierownik
Referatu Koordynacji Sytuowania Projektowanego
Uzbrojenia Terenu**

PREZYDENT MIASTA GDAŃSKA
z up.

OK
Aleksandra Osiecka-Czarnomska
KIEROWNIK REFERATU

KOORDYNACJI SYTUOWANIA
PROJEKTOWANEGO UZBROJENIA TERENU
Podpis przewodniczącego narady

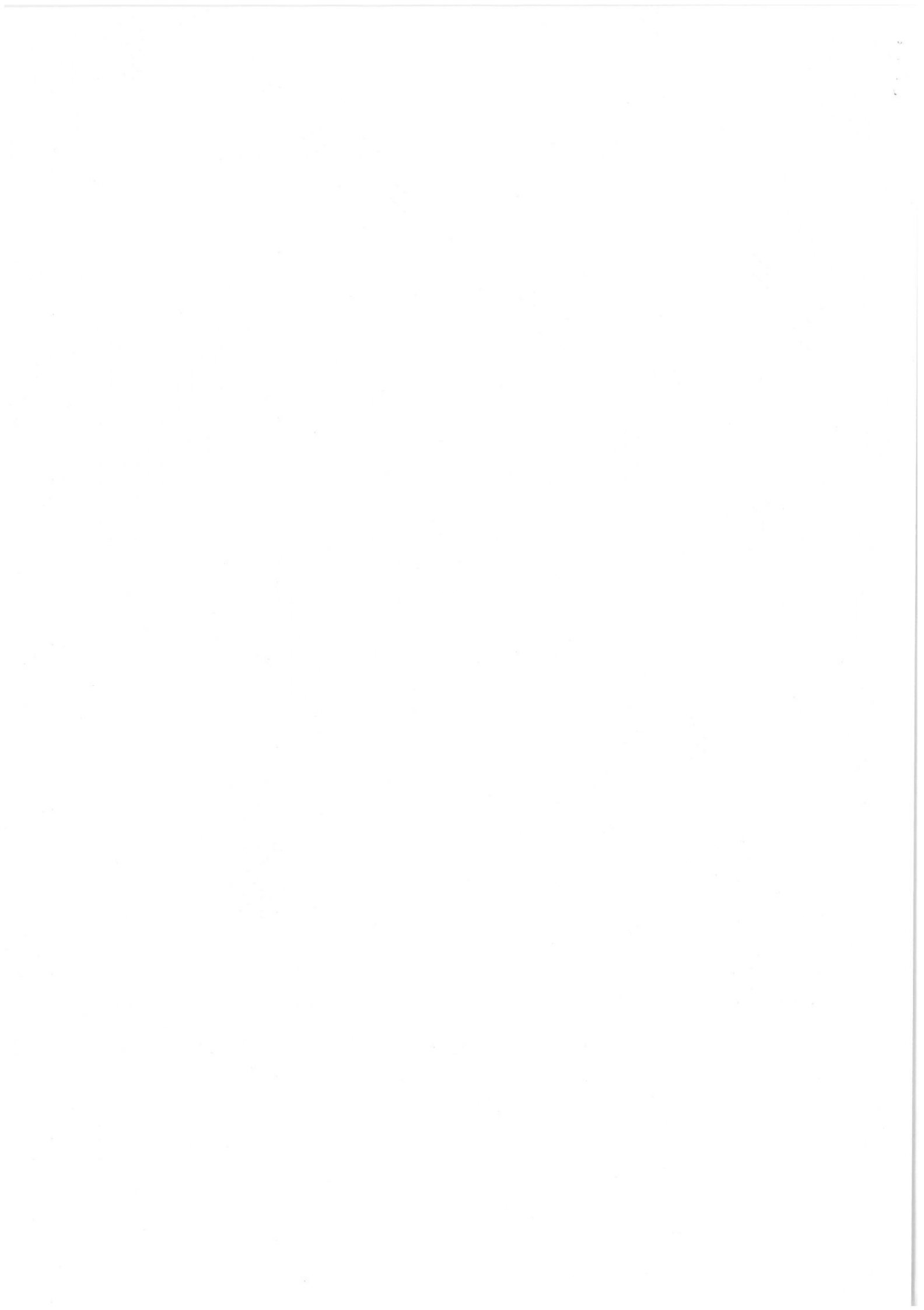
Dokument wygenerował(a): Aleksandra Osiecka, dn. 13-02-2025 13:12:40

Jeżeli dokument jest wystawiony elektronicznie, to nie wymaga podpisu analogowego ani pieczęci, lecz wymaga podpisu elektronicznego.

Uwaga: podpis elektroniczny jest niewidoczny – można go zweryfikować tylko odpowiednim programem

POUCZENIE:

1. Przedstawiciele instytucji zostali zawiadomieni o sposobie, terminie i miejscu przeprowadzenia narady koordynacyjnej zgodnie z ustawą Prawo geodezyjne i kartograficzne (t.j. Dz.U. z 2024 r. poz.1151 ze zm.). W myśl art. 28b ust. 3 pkt 4 tej ustawy w naradzie koordynacyjnej mogą wziąć udział również inne podmioty, które mogą być zainteresowane rezultatami narady koordynacyjnej, w szczególności zarządzające terenami zamkniętymi, w przypadku sytuowania części projektowanych sieci na tych terenach.
2. Niniejsze uzgodnienie wykonano w oparciu o treść mapy zasadniczej, która może nie zawierać projektów wszystkich urządzeń podziemnych nie podlegających uzgodnieniu na mocy art. 28b ust. 2 ustawy Prawo geodezyjne i kartograficzne (t.j. Dz.U. z 2024 r. poz.1151 ze zm.).
3. Znaki geodezyjne, urządzenia zabezpieczające te znaki oraz budowle triangulacyjne podlegają ochronie w myśl art. 15 ustawy Prawo geodezyjne i kartograficzne (t.j. Dz.U. z 2024 r. poz.1151 ze zm.).



imię i nazwisko, numer świadectwa nadania uprawnień kierownika prac geodezyjnych:

inż. Marcin Świąder
nr upraw. CUGIK 20315
tel. 607 402 507

— — — — — Oznaczenie granic obszaru, który był przedmiotem aktualizacji

Uwaga!

Nie wykluca się istnienia w terenie innych, nie wykazanych na niniejszej mapie urządzeń podziemnych, które nie były zgłoszone do inwentaryzacji, lub o których brak jest informacji w instytucjach branżowych.

W granicach opracowania występują projektowane i zarejestrowane w RUDP przewody i urządzenia zgodnie z treścią niniejszej dokumentacji. Gdańsk, dn. 04.11.2024r.

Poświadczam się, że niniejszy dokument został opracowany w wyniku prac geodezyjnych i kartograficznych, których rezultaty zawiera operat techniczny pozytywnie zweryfikowany. Jednocześnie informuję, że jestem świadomy odpowiedzialności karnej za złożenie fałszywego oświadczenia.

Identyfikator zgłoszenia prac geodezyjnych	WG-III.6640.4781.2024
--	-----------------------

Organ chiży gdańskijnoje. 1878-1880. 1881-1882. 1883-1884. 1885-1886. 1887-1888. 1889-1890. 1891-1892. 1893-1894. 1895-1896. 1897-1898. 1899-1900. 1901-1902. 1903-1904. 1905-1906. 1907-1908. 1909-1910. 1911-1912. 1913-1914. 1915-1916. 1917-1918. 1919-1920. 1921-1922. 1923-1924. 1925-1926. 1927-1928. 1929-1930. 1931-1932. 1933-1934. 1935-1936. 1937-1938. 1939-1940. 1941-1942. 1943-1944. 1945-1946. 1947-1948. 1949-1950. 1951-1952. 1953-1954. 1955-1956. 1957-1958. 1959-1960. 1961-1962. 1963-1964. 1965-1966. 1967-1968. 1969-1970. 1971-1972. 1973-1974. 1975-1976. 1977-1978. 1979-1980. 1981-1982. 1983-1984. 1985-1986. 1987-1988. 1989-1990. 1991-1992. 1993-1994. 1995-1996. 1997-1998. 1999-2000. 2001-2002. 2003-2004. 2005-2006. 2007-2008. 2009-2010. 2011-2012. 2013-2014. 2015-2016. 2017-2018. 2019-2020. 2021-2022. 2023-2024. 2025-2026. 2027-2028. 2029-2030. 2031-2032. 2033-2034. 2035-2036. 2037-2038. 2039-2040. 2041-2042. 2043-2044. 2045-2046. 2047-2048. 2049-2050. 2051-2052. 2053-2054. 2055-2056. 2057-2058. 2059-2060. 2061-2062. 2063-2064. 2065-2066. 2067-2068. 2069-2070. 2071-2072. 2073-2074. 2075-2076. 2077-2078. 2079-2080. 2081-2082. 2083-2084. 2085-2086. 2087-2088. 2089-2090. 2091-2092. 2093-2094. 2095-2096. 2097-2098. 2099-2100. 2101-2102. 2103-2104. 2105-2106. 2107-2108. 2109-2110. 2111-2112. 2113-2114. 2115-2116. 2117-2118. 2119-2120. 2121-2122. 2123-2124. 2125-2126. 2127-2128. 2129-2130. 2131-2132. 2133-2134. 2135-2136. 2137-2138. 2139-2140. 2141-2142. 2143-2144. 2145-2146. 2147-2148. 2149-2150. 2151-2152. 2153-2154. 2155-2156. 2157-2158. 2159-2160. 2161-2162. 2163-2164. 2165-2166. 2167-2168. 2169-2170. 2171-2172. 2173-2174. 2175-2176. 2177-2178. 2179-2180. 2181-2182. 2183-2184. 2185-2186. 2187-2188. 2189-2190. 2191-2192. 2193-2194. 2195-2196. 2197-2198. 2199-2200. 2201-2202. 2203-2204. 2205-2206. 2207-2208. 2209-2210. 2211-2212. 2213-2214. 2215-2216. 2217-2218. 2219-2220. 2221-2222. 2223-2224. 2225-2226. 2227-2228. 2229-2230. 2231-2232. 2233-2234. 2235-2236. 2237-2238. 2239-2240. 2241-2242. 2243-2244. 2245-2246. 2247-2248. 2249-2250. 2251-2252. 2253-2254. 2255-2256. 2257-2258. 2259-2260. 2261-2262. 2263-2264. 2265-2266. 2267-2268. 2269-2270. 2271-2272. 2273-2274. 2275-2276. 2277-2278. 2279-2280. 2281-2282. 2283-2284. 2285-2286. 2287-2288. 2289-2290. 2291-2292. 2293-2294. 2295-2296. 2297-2298. 2299-2300. 2301-2302. 2303-2304. 2305-2306. 2307-2308. 2309-2310. 2311-2312. 2313-2314. 2315-2316. 2317-2318. 2319-2320. 2321-2322. 2323-2324. 2325-2326. 2327-2328. 2329-2330. 2331-2332. 2333-2334. 2335-2336. 2337-2338. 2339-2340. 2341-2342. 2343-2344. 2345-2346. 2347-2348. 2349-2350. 2351-2352. 2353-2354. 2355-2356. 2357-2358. 2359-2360. 2361-2362. 2363-2364. 2365-2366. 2367-2368. 2369-2370. 2371-2372. 2373-2374. 2375-2376. 2377-2378. 2379-2380. 2381-2382. 2383-2384. 2385-2386. 2387-2388. 2389-2390. 2391-2392. 2393-2394. 2395-2396. 2397-2398. 2399-2400. 2401-2402. 2403-2404. 2405-2406. 2407-2408. 2409-2410. 2411-2412. 2413-2414. 2415-2416. 2417-2418. 2419-2420. 2421-2422. 2423-2424. 2425-2426. 2427-2428. 2429-2430. 2431-2432. 2433-2434. 2435-2436. 2437-2438. 2439-2440. 2441-2442. 2443-2444. 2445-2446. 2447-2448. 2449-2450. 2451-2452. 2453-2454. 2455-2456. 2457-2458. 2459-2460. 2461-2462. 2463-2464. 2465-2466. 2467-2468. 2469-2470. 2471-2472. 2473-2474. 2475-2476. 2477-2478. 2479-2480. 2481-2482. 2483-2484. 2485-2486. 2487-2488. 2489-2490. 2491-2492. 2493-2494. 2495-2496. 2497-2498. 2499-2500. 2501-2502. 2503-2504. 2505-2506. 2507-2508. 2509-2510. 2511-2512. 2513-2514. 2515-2516. 2517-2518. 2519-2520. 2521-2522. 2523-2524. 2525-2526. 2527-2528. 2529-2530. 2531-2532. 2533-2534. 2535-2536. 2537-2538. 2539-2540. 2541-2542. 2543-2544. 2545-2546. 2547-2548. 2549-2550. 2551-2552. 2553-2554. 2555-2556. 2557-2558. 2559-2560. 2561-2562. 2563-2564. 2565-2566. 2567-2568. 2569-2570. 2571-2572. 2573-2574. 2575-2576. 2577-2578. 2579-2580. 2581-2582. 2583-2584. 2585-2586. 2587-2588. 2589-2590. 2591-2592. 2593-2594. 2595-2596. 2597-2598. 2599-2600. 2601-2602. 2603-2604. 2605-2606. 2607-2608. 2609-2610. 2611-2612. 2613-2614. 2615-2616. 2617-2618. 2619-2620. 2

zgłoszenie
ul. Nowe Ogrody 8/12
90 003 00 00

[illegible]

Nr oraz data sporządzenia dokumentu	Protokół Weryfikacji nr
-------------------------------------	-------------------------

Wzrost

inż. *Marcin Świąder*
nr upraw. CUGIK 20315
tel. 607 422 803

Za zgodność z oryginałem mapy
do celów projektowych.

Łukasz Ruskań

Pushman

URZĄD MIEJSKI W GDANSKU

WYDZIAŁ GEODEZJI

REFERAT KOORDYNACJI SYTUOWANIA

PROJEKTOWANEGO UZBROJENIA TERE

...dokumentacja projektowa III...2020...

13.02.2015

Gdańsk, dnia 13.02.2015r.

В. П. С. - 17.11.1919

podpis przewodniczącego

MIASTA GDĄSKA

27

10

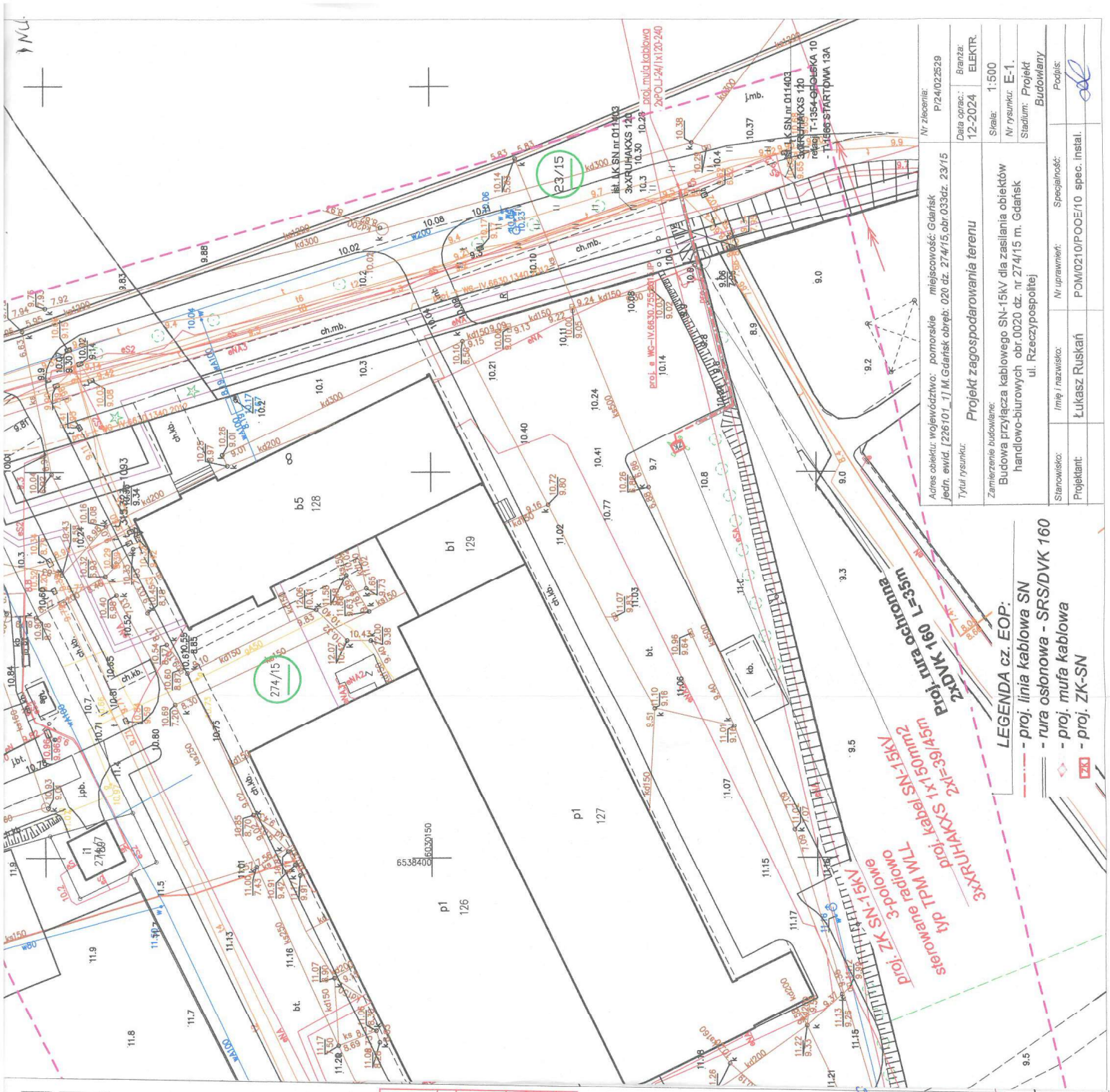
Lecka-Czarnomska
LIK REFERRATI

WYKONANIE

MAJORITY TENDENCY

mg/

Good



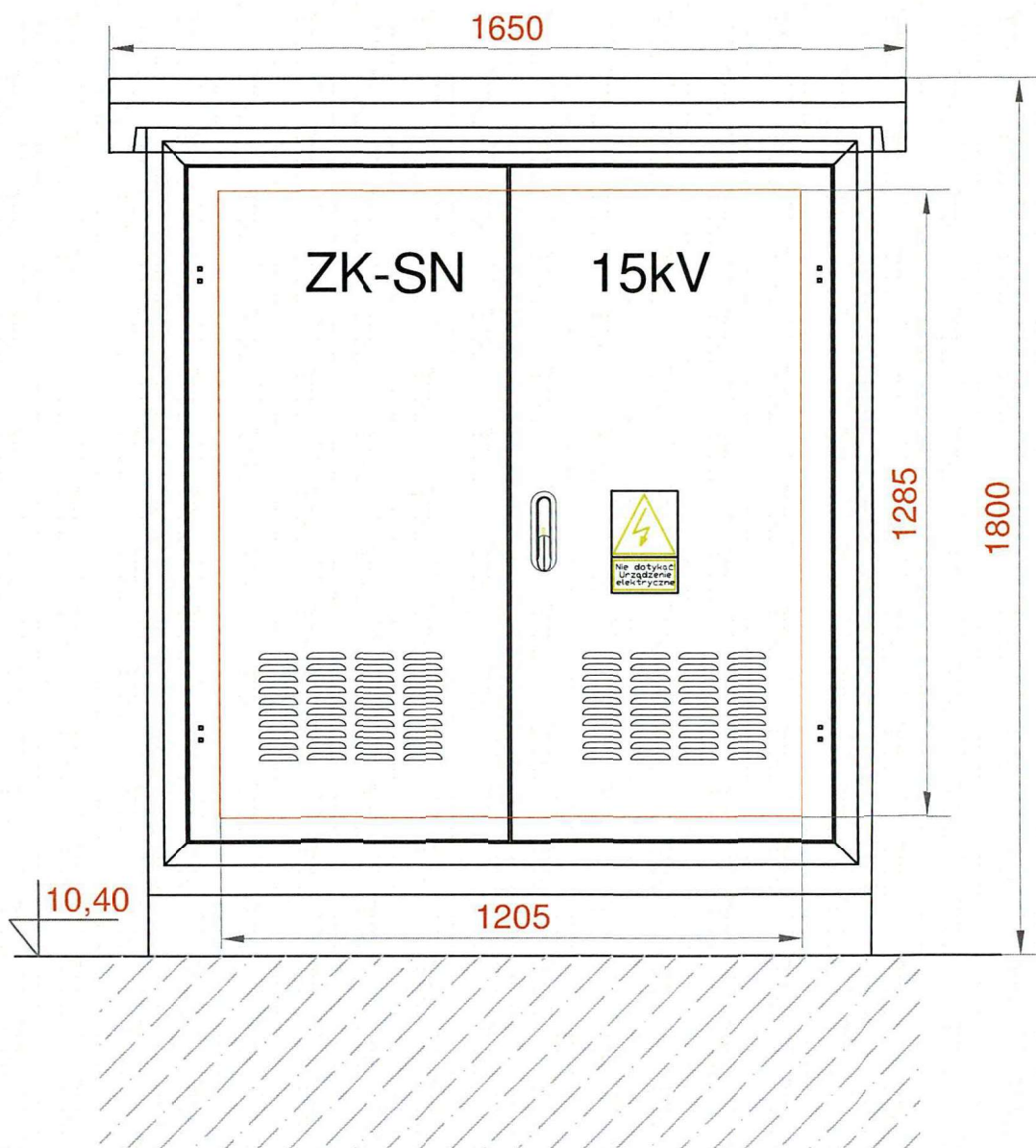
LEGENDA CZ. EOP:

- - - - - proj. linia kablowa SN
- ===== rura osłonowa - SRS/DVK 160
- ◆ - proj. mufa kablowa
- ▣ - proj. ZK-SN

Mapę sporządził:
mgr inż. Rafał Drz
Gdańsk, dn. 25.11

mgr inż. Rafał Urzewicki
Gdańsk, dn. 25.11.2024r.

ELEWACJA FRONTOWA



PROJEKT ARCHITEKTONICZNO-BUDOWLANY
złącza kablowego SN-15kV
(1500x1100) na dz. nr 274/15

Kolorystyka (odcienie szarości)
dach i stolarka – RAL 7040
elewacja – RAL 7040
Posadowienie zgodnie z PZT,
rzędna posadowienia: 10,40 mnpm

Uzgodniam kolorystykę wg. palety RAL
oraz rzędne posadowienia złącza
kablowego SN-15kV

.....

[Signature] *[Signature]*

Adres obiektu: województwo: pomorskie miejscowość: Gdańsk		Nr zlecenia:	
jednostka: 226101 1 M. Gdańsk, obręb: 0020 dz nr 23/5, 274/15		P/24/022529	
Tytuł rysunku: Widok złącza kablowego SN-15kV - elewacje		Data oprac.: 10-2024	Branża: BUD.ELKTR.
Proj. złącza kablowego w ramach opr.		Skala: 1:15	Nr rysunku: B-01
Zamierzenie budowlane:		Stadium: Projekt	
Budowa przyłącza kablowego SN-15kV dla zasilania obiektów		Budowlany	
handlowo-biurowych obr.0020 dz. nr 274/15 m. Gdańsk			
ul. Rzeczypospolitej			

6538400
6030150

b1
129

p1
127

bt.

kb.

proj. ZK SN-15kV
3-polowe
sterowane radioowo
typ TPM WLL
proj. kabel SN-15kV
2xI=39/45mm²
proj. rura ochronna
2xDVK 160 L=35m

proj. rura ochronna
2xDVK 160 L=35m

Uzgodniam projekt zagospodarowania terenu, lokalizacji kabla
oraz złącza kablowego SN-15kV

Gdańsk, dnia 21.01.2024 podpis

Przemysław...

[Signature]

274/15

23/15

LEGENDA cz. EOP:

- proj. linia kablowa SN
- rura ochronna - SRS/DVK 160
- proj. mufa kablowa
- proj. ZK-SN

Nr zlecenia: P/24/O22529		Adres obiektu: województwo: pomorskie miejscowość: Gdańsk jedn. ewid. [226101_1] M. Gdańsk obręb: 020 dz. 274/15, obr. 033dz. 23/15	
Data oprac.:	Branża:	Tytuł rysunku: Projekt zagospodarowania terenu	
10-2024	ELEKTRYCZ	Zamierzenie budowlane: Budowa przyłącza kablowego SN-15kV dla zasilania obiektów handlowo-biurowych obr. 0020 dz. nr 274/15 m. Gdańsk ul. Rzeczypospolitej	
Skala:	1:500		
Nr rysunku:	E-1.		
Stadium:	Projekt		
		Budowlany	

DECYZJA

Na podstawie art. 39 ust. 1a, 3 i 3a, 4 ustawy z dnia 21 marca 1985 roku o drogach publicznych (t.j. Dz. U. z 2024 r. poz. 320 z późn. zm.), art. 104 kodeksu postępowania administracyjnego (t.j. Dz.U. 2024r. poz. 572 z późn. zm.), po rozpatrzeniu wniosku z dnia 16.10.2024 r., uzupełnionego o poprawiony projekt w dniu 27.11.2024 r., strony tj. **Energa-Operator S.A., ul. Marynarki Polskiej 130, 80-557 Gdańsk** reprezentowanej w oparciu o udzielone pełnomocnictwo

o wydanie zezwolenia na lokalizację przyłącza kablowego SN-15kV w pasie drogowym al. Rzeczypospolitej do zasilania obiektów handlowo-biurowych (działka nr 274/15 obręb 020 w Gdańsku).

zezwalam

na zlokalizowanie w pasie drogowym al. Rzeczypospolitej: na terenie działki drogowej nr 23/15 obręb 033 przyłącza kablowego SN-15kV do zasilania obiektów handlowo-biurowych (działka nr 274/15 obręb 020 w Gdańsku), tj. urządzeń obcych, wg. szczegółowej lokalizacji określonej na planie sytuacyjnym stanowiącym integralną część niniejszej decyzji, której zmiana trasy urządzenia obcego, dokonana po wydaniu niniejszej decyzji, wymaga zmiany załącznika w drodze decyzji.

zgodnie z poniższymi uwarunkowaniami:

1. **Projektowane przyłącze należy umieścić w pasie drogowym al. Rzeczypospolitej, nie później niż do dnia 28.11.2026r.**
2. Po umieszczeniu, stosownie do obowiązujących przepisów, w pasie drogowym ww. urządzeń - zezwolenie zarządcy drogi na lokalizację jest ważne w terminie obowiązywania zezwoleń na zajęcie pasa drogowego w celu umieszczenia w nim urządzenia obcego, wydanych w trybie art. 40 ustawy z dn. 21.03.1985r. o drogach publicznych tj. Dz. U. 2024 r. poz. 320 z późn.zm., o których mowa w punkcie 4 c) niniejszej decyzji.
3. Niniejsze zezwolenie zarządcy drogi stanowi przyznanie prawa do dysponowania ww. nieruchomością tj. działką nr 23/15 obręb 033 – al. Rzeczypospolitej, na realizację inwestycji polegającej na budowie w pasie drogowym przedmiotowych urządzeń obcych (tj. na cele budowlane zgodnie z art. 3 pkt. 11 ustawy Prawo Budowlane, Dz. U. z 2024 r. poz. 725 ze zm.).
4. **Przed przystąpieniem do prowadzenia robót budowlanych inwestor zobowiązany jest do:**
 - a) uzyskania pozwolenia na budowę, bądź dokonania zgłoszenia budowy albo wykonania robót budowlanych właściwemu organowi architektoniczno-budowlanemu jeśli taki obowiązek wynika z przepisów ustawy z dnia 7 lipca 1994 roku Prawo budowlane (t.j. Dz. U. z 2024 r. poz. 725 z późn. zm.),
 - b) w przypadku uzyskiwania pozwolenia na budowę - uzgodnienia z zarządcą drogi, przed uzyskaniem pozwolenia na budowę projektu zagospodarowania działki lub terenu oraz projektu architektoniczno-budowlanego urządzeń obcych w pasie drogowym alei Rzeczypospolitej w Gdańsku,
 - c) uzyskania zezwolenia zarządcy drogi na zajęcie pasa drogowego (art. 40 ustawy z dn. 21.03.1985r. o drogach publicznych Dz. U. 2024r. poz. 320 z późn.zm.) w celu prowadzenia w nim robót oraz na umieszczenie urządzeń obcych, o które (po uzyskaniu stosownych pozwoleń właściwego organu architektoniczno - budowlanego) inwestor zobowiązany jest wystąpić do zarządcy drogi przed planowanym zajęciem w trybie i na warunkach określonych w rozporządzeniu Rady Ministrów z dnia 01.06.2004 r. w sprawie określenia warunków udzielania zezwoleń na zajęcie pasa drogowego (Dz. U. z 2016r., poz. 1264) pod rygorem zastosowania przewidzianych prawem sankcji; w zezwoleniach tych, w oparciu o uchwałę Rady Miasta Gdańska w sprawie ustalenia wysokości stawek opłat za zajęcie pasa drogowego dróg publicznych, zostaną naliczone opłaty: każdorazowo za umieszczenie w pasie drogowym urządzeń obcych będących przedmiotem niniejszego zezwolenia oraz opłata za zajęcie pasa drogowego w okresie prowadzonych w nim robót.

5. Zachowania zgodności z obowiązującymi przepisami, w tym wymogami ustawy z dnia 21.03.1985 r. o drogach publicznych (tekst jednolity: Dz. U. 2024 poz. 320 z późn.zm.) oraz rozporządzenia Ministra Infrastruktury z dnia 24 czerwca 2022 r. w sprawie przepisów techniczno-budowlanych dotyczących dróg publicznych (Dz. U. 2022r. poz. 1518 z późn. zm).
6. Uzyskania zgody właściwego organu na wycinkę w przypadku kolizji z istniejącym w pasie drogowym drzewostanem, pod rygorem zastosowania art. 162.k.p.a, a także dokonania jej własnym staraniem i na własny koszt.
7. W przypadku kolizji ww. inwestycji z innymi elementami urządzeń obcych, inwestor zobowiązany jest do uzgodnienia powyższego z właściwymi gestorami sieci, dokonując na własny koszt przełożenia lub zabezpieczenia uzgodnionej sieci.
8. Realizację i koszty budowy lub modernizacji urządzeń, nawierzchni w pasie drogowym związanych z wykonaniem zadania, w tym likwidacją kolizji projektowanych urządzeń ze stanem istniejącym, ponosi inwestor.
9. Szczegółowe warunki zajęcia pasa drogowego, warunki przywrócenia pasa drogowego do poprzedniego stanu użyteczności, po wykonanych robotach, a w szczególności zasady usuwania usterek i wad technicznych powstałych od daty odbioru pasa drogowego zarządca drogi określi w zezwoleniu na zajęcie pasa drogowego w celu prowadzenia robót związanych z lokalizacją urządzenia obcego.
10. Na czas prowadzenia robót miejsce prowadzonych robót należy zabezpieczyć zgodnie z warunkami zawartymi w rozporządzeniu Ministra Infrastruktury z dnia 3 lipca 2003 r. w sprawie szczegółowych warunków technicznych dla znaków i sygnałów drogowych oraz urządzeń bezpieczeństwa ruchu drogowego i warunków ich umieszczania na drogach oraz należy opracować projekt organizacji ruchu i uzgodnić go z organem zarządzającym ruchem.
11. **Przekroczenie poprzeczne ciągu pieszo - rowerowego należy wykonać bez naruszenia jego konstrukcji metodą bezwykopową.**
12. Teren oraz wszystkie istniejące nawierzchnie po zakończeniu realizacji inwestycji należy uporządkować i przywrócić do stanu pierwotnego wraz z odtworzeniem trawników na całej szerokości pasa, które uległy zniszczeniu w trakcie ww. robót. Trawniki powinny być założone siewem po wykonaniu wierzchniej warstwy podłoża na głębokość 10 cm z ziemi urodzajnej.
13. Roboty budowlane należy prowadzić zgodnie z art.5 ustawy Prawo budowlane, a w szczególności z poszanowaniem, występujących w obszarze oddziaływania inwestycji, uzasadnionych interesów osób trzecich.
14. W wykopie otwartym zasypkę wykopów wykonać zgodnie z normą PN-S-02205 i zagęszczeniem jej, zgodnie z wymogami podanymi w pkt.2.11.4 normy. Należy przewidzieć konieczność wymiany gruntu rodzimego z zagęszczeniem warstwami mieszanki dowiezionej celu uzyskania prawidłowego współczynnika zagęszczenia podłoża w miejscu wykopu.
15. Uzgadnianie przyłącze należy zabezpieczyć w taki sposób, aby możliwe było ułożenie nad nim nawierzchni ulepszonej bez konieczności przebudowy lub dodatkowego zabezpieczenia.
16. Do obowiązków Inwestora należy:
 - a) usunięcie na własny koszt uszkodzeń w drogach prowadzących do placu budowy spowodowanych środkami transportu inwestora, jego wykonawcy lub podwykonawców,
 - b) bieżące i systematyczne oczyszczanie dróg, po których poruszać się będą pojazdy inwestora lub jego wykonawcy lub podwykonawców prowadzących prace budowlane wraz z wywozem zebranego piasku z nieczystościami do zakładu utylizacyjnego,
17. Należy zachować wszelkie parametry techniczne zawarte w projekcie.
18. Zarządca drogi zastrzega sobie prawo do:
 - a) orzeczenia na zasadzie art. 36 u.d.p w drodze decyzji administracyjnej o przywróceniu pasa drogowego do stanu poprzedniego, w przypadku gdy zajęcie pasa drogowego będzie niezgodne z warunkami niniejszej decyzji,
 - b) wymierzenia kary na zasadzie art. 40 ust. 12 u.d.p. w przypadku zajęcia pasa drogowego bez zezwolenia zarządcy drogi, z przekroczeniem terminu zajęcia określonego w zezwoleniu lub o powierzchni większej niż określona w zezwoleniu zarządcy.
19. Utrzymanie urządzeń obcych należy do ich posiadaczy.
20. Jeżeli budowa, przebudowa lub remont drogi wymaga przełożenia urządzenia obcego, o którym mowa art. 39 ust. 3 u.d.p., koszt tego przełożenia ponosi jego właściciel.
21. Wnioskodawca ponosi pełną odpowiedzialność za ewentualne szkody wynikłe z umieszczenia przedmiotowych urządzeń w pasie drogowym.

22. Zgodnie z ust. 44 kol. 4 pkt 9 części III Wykazu przedmiotów opłaty skarbowej, stawki tej opłaty oraz zwolnień, stanowiącego załącznik do ustawy z dnia 16.11.2006 r. o opłacie skarbowej (tekst jednolity: Dz.U. 2023 r. poz. 2111 z późn. zm) niniejsze zezwolenie nie podlega opłacie skarbowej.
23. Integralną część niniejszej decyzji stanowi załącznik graficzny ostemplowany pieczętą tut. Zarządu, zawierający numer decyzji, datę oraz ilość załączników.

UZASADNIENIE

Na podstawie art. 107 ust. 4 k.p.a. (t.j. Dz. U. z 2024r. poz. 572 z późn. zm.) odstąpiono od uzasadnienia decyzji, gdyż uwzględnia ona w całości żądanie strony.

Decyzja wydana jest na okres 2 lat tj. do dnia **28.11.2026 r.** Zgodnie z warunkami decyzji przed przystąpieniem do fizycznego umieszczenia przedmiotowych urządzeń niezbędne jest wystąpienie wnioskodawcy z wnioskiem o wydanie przez zarządcę drogi decyzji zezwalającej na prowadzenie robót i ustalającej za powyższe zajęcie stosownej opłaty.

POUCZENIE

Niniejsza decyzja na podstawie art. 127 § 1a Kodeksu postępowania administracyjnego jest ostateczna w administracyjnym toku instancji.

Stronie przysługuje prawo wniesienia skargi do Wojewódzkiego Sądu Administracyjnego za pośrednictwem organu, który niniejszą decyzję wydał poprzez, działającego z jego upoważnienia, Dyrektora Gdańskiego Zarządu Dróg i Zieleni, ul. Partyzantów 36, 80-254 Gdańsk w terminie trzydziestu dni od dnia doręczenia decyzji.

Skarga służy pod zarzutem niezgodności decyzji z prawem i podlega stosownej opłacie pobieranej przez właściwy sąd administracyjny na zasadach określonych w Dziale V Rozdziale 2 ustawy z dnia 30 sierpnia 2002 r. Prawo o postępowaniu przed sądami administracyjnymi. Wysokość opłat określa Rozporządzenie Rady Ministrów z dnia 16 grudnia 2003 r. w sprawie wysokości oraz szczegółowych zasad pobierania wpisu w postępowaniu przed sądami administracyjnymi.

PREZYDENT MIASTA GDAŃSKA
z up.
Karolina Górny
ZASTĘPCZNIKOWA
Działu Względnień

Zgodnie z art. 13 ogólnego rozporządzenia o ochronie danych osobowych z dnia 27 kwietnia 2016 r. (Dz. Urz. UE L 119 z 04.05.2016) Gdański Zarząd Dróg i Zieleni informuje, że:

1. administratorem Pani/Pana danych osobowych jest Gdański Zarząd Dróg i Zieleni,
2. kontakt do Inspektora Ochrony Danych (IOD): Gdański Zarząd Dróg i Zieleni, ul. Partyzantów 36, 80-254 Gdańsk, e-mail: iod.gzdiz@gdansk.gda.pl, tel. 58 52 44 509,
3. Pani/Pana dane osobowe przetwarzane będą w celu realizacji ustawowych zadań urzędu, dla potrzeb wydania postanowienia lub decyzji administracyjnej,
4. odbiorcami Pani/Pana danych osobowych będą wyłącznie podmioty uprawnione do uzyskania danych osobowych na podstawie przepisów prawa, w tym podmioty uczestniczące w procedurze opiniowania lub wydania decyzji administracyjnej (w szczególności: Urząd Miejski w Gdańsku, Pełnomocnicy Prezydenta Miasta Gdańska, Zarząd Transportu Miejskiego w Gdańsku, Gdańskie Wody sp. z o.o.),
5. Pani/Pana dane osobowe przechowywane będą w czasie określonym przepisami prawa, zgodnie z instrukcją kancelaryjną GZDiZ,
6. posiada Pani/Pan prawo do żądania od administratora dostępu do danych osobowych, prawo do ich sprostowania, usunięcia lub ograniczenia przetwarzania, prawo do wniesienia sprzeciwu wobec przetwarzania, prawo do przenoszenia danych, prawo do cofnięcia zgody w dowolnym momencie; w celu skorzystania z powyższych praw należy skontaktować się z administratorem lub IOD, korzystając ze wskazanych wyżej danych kontaktowych; przysługuje Pani/Panu prawo wniesienia skargi do organu nadzorczego zajmującego się ochroną danych osobowych w Polsce,
7. podanie danych osobowych jest obligatoryjne w oparciu o przepisy, które mają zastosowanie do prowadzenia postępowania administracyjnego w przedmiotowym zakresie, a w pozostałym zakresie jest dobrowolne.

Otrzymuje:

1. Pełnomocnik:
2. ZD a/a

SKALA 1: 500

Identyfikator i nazwa jednostki evidencyjnej: 228101 1
Identyfikator i nazwa obszaru evidencyjnego: 020
Nr sekcji: 6.222.25.24.4./75.3.3
Nr KERG: 6640.36462.2015
Układ współrzędnych prostokątnych Płaskich: 2000 strefa 8
Geodezyjny układ odniesienia: Kruszczyński 88 bis
Inna i nazwisko lub nazwa podmiotu, który wykonał: mogą być
osoby reprezentujące ten podmiot:

===== Oznaczenie granic obszaru, który był przedmiotem aktualizacji
Gdańsk, dnia 09.04.2015r.
Szybkość gruntowych nie badano.

Urząd Miejski w Gdańsku, Wydział Geodezji
Referat Zasad Geodezyjnego

Gdańsk, dnia 13.04.2015r.

Za zgodność z oryginałem mapy
do celów projektowych *Inżynier Kuscher*

285/2

285/2

LEGENDA CZ. EOP:

- - - - - proj. linia kablowa SN
- ===== rura osłonna - SRS/DVK 160
- ◆ proj. mufa kablowa
- 230 proj. ZK-SN

Adres obiektu: województwo: pomorskie jedn. ewid. [226101_1]M Gdańsk obręb: 020 dz. 274/15.obr.033dz. 23/15		Nr zlecenia: P/24/02/2529
Tytuł rysunku: Projekt zagospodarowania terenu		Data oprac.: 10-2024 Elastyczna
Zamierzenie budowlane: Budowa przyłącza kablowego SN-15kV dla zasilania obiektów handlowo-biurowych obr.0020 dz. nr 274/15 m. Gdańsk ul. Rzeczypospolitej		Skala: 1:500 Nr rysunku: E-1. Stadium: Projekt
Stanowisko:	Imię i nazwisko:	Podpis: 
Projektant:	Łukasz Ruska	
		Budowlany

§ 15.

KARTA TERENU OZNACZONEGO SYMBOLEM 009 - U33 MIEJSCOWEGO PLANU ZAGOSPODAROWANIA PRZESTRZENNEGO O NUMERZE EWIDENCYJNYM: 0131.

1. Numer terenu: 009.
2. Powierzchnia terenu: 1,04 ha.
3. Przeznaczenie terenu: U33 teren zabudowy usługowej.
4. Funkcje wyłączone:
 - 1) obiekty handlowe o powierzchni sprzedaży powyżej 2000 m²;
 - 2) szpitale i domy opieki społecznej;
 - 3) budynki związane ze stałym lub czasowym pobytem dzieci i młodzieży;
 - 4) parkingi i garaże ogólnodostępne dla samochodów osobowych nie związane z obiektami lokalizowanymi w terenie.
5. Istniejące przeznaczenie lub sposób zagospodarowania uznany za zgodny z planem: nie ustala się.
6. Zasady ochrony i kształtowania ładu przestrzennego:
 - 1) lokalizacja reklam i szyldów o powierzchni powyżej 3 m² wyłącznie w miejscach przewidzianych w projekcie elewacji budynku lub w projekcie zagospodarowania terenu;
 - 2) zakaz lokalizacji nośników reklamowych wolnostojących;
 - 3) stosuje się zasady określone w ustępach 7, 11;
 - 4) części naziemne i nadziemne infrastruktury telekomunikacyjnej należy realizować w sposób zamaskowany.
7. Zasady kształtowania zabudowy i zagospodarowania terenu:
 - 1) linie zabudowy zgodnie z przepisami budowlanymi i drogowymi;
 - 2) wielkość powierzchni zabudowy w stosunku do powierzchni działki budowlanej objętej inwestycją: minimalna: nie ustala się, maksymalna: 70%;
 - 3) minimalny procent powierzchni biologicznie czynnej: 10% powierzchni działki budowlanej objętej inwestycją;
 - 4) intensywność zabudowy dla działki budowlanej objętej inwestycją, minimalna: 0,15, maksymalna: 0,9 z zastrzeżeniem ust.17 pkt.3;
 - 5) wysokość zabudowy, minimalna: 4 m oraz maksymalna: 25 m;
 - 6) gabaryty inne: dowolne;
 - 7) formy zabudowy: dowolne;
 - 8) kształt dachu: płaski.
8. Zasady i warunki scalania i podziału nieruchomości: dowolne.
9. Zasady dotyczące systemów komunikacji i infrastruktury technicznej:
 - 1) dostępność drogowa: od Al. Rzeczypospolitej (poza granicami planu) poprzez istniejące zjazdy wyłącznie na prawe skrzyż;

- 2) parkingi dla samochodów osobowych i rowerów: do realizacji na działce budowlanej objętej inwestycją, zgodnie z § 5 uchwały;
 - 3) zaopatrzenie w wodę: z sieci wodociągowej;
 - 4) odprowadzenie ścieków: do kanalizacji sanitarnej;
 - 5) odprowadzenie wód opadowych: zagospodarowanie na terenie lub do układu odwadniającego;
 - 6) zaopatrzenie w energię elektryczną: z sieci elektroenergetycznej;
 - 7) zaopatrzenie w gaz: z sieci gazowej lub gaz bezprzewodowy;
 - 8) zaopatrzenie w ciepło: z sieci ciepłowniczej lub niskoemisyjnych źródeł lokalnych;
 - 9) gospodarka odpadami: po segregacji wywóz na składowisko miejskie, pozostałe – zgodnie z obowiązującymi przepisami;
 - 10) telekomunikacja: z sieci przewodowej lub bezprzewodowej;
 - 11) planowane urządzenia i sieci magistralne: dopuszcza się.
10. Zasady ochrony dziedzictwa kulturowego, zabytków, krajobrazu kulturowego oraz dóbr kultury współczesnej: nie dotyczy.
11. Zasady ochrony środowiska i przyrody:
- 1) w pomieszczeniach przeznaczonych na pobyt ludzi zastosowanie zabezpieczeń akustycznych doprowadzających poziom hałasu do wartości zgodnych z obowiązującymi normami;
 - 2) przyjmuje się dopuszczalny poziom pól elektromagnetycznych jak dla miejsc dostępnych dla ludzi.
12. Zasady kształtowania przestrzeni publicznych: nie dotyczy.
13. Sposoby i terminy tymczasowego zagospodarowania terenu: zakaz tymczasowego zagospodarowania.
14. Ustalenia dotyczące obszarów rehabilitacji istniejącej zabudowy i infrastruktury technicznej oraz obszarów wymagających przekształceń lub rekultywacji: nie ustala się.
15. Stawka procentowa: 30%.
16. Sposoby zagospodarowania terenów lub obiektów podlegających ochronie na podstawie odrębnych przepisów: teren położony w granicach strefy ochrony pośredniej podziemnych ujęć wód "Czarny Dwór" oraz "Zaspa" w Gdańsku; zagospodarowanie zgodnie z przepisami odrębnymi.
17. Szczególne warunki zagospodarowania terenów oraz ograniczenia w ich użytkowaniu:
- 1) maksymalne natężenie odpływu wód opadowych odpowiadające współczynnikowi spływu 0,46;
 - 2) na terenie występują wysokie poziomy hałasu w środowisku od Al. Rzeczypospolitej,
 - 3) dopuszcza się zwiększenie maksymalnej intensywności zabudowy o wartość wskaźnika powierzchni całkowitej budynków przeznaczonej pod parkingi częściowo lub całkowicie zagłębione w gruncie (w budynkach o innym niż parking przeznaczeniu podstawowym) w odniesieniu do powierzchni działki objętej inwestycją.
18. Zalecenia i informacje nie będące podstawą wydawania decyzji administracyjnych:

- 1) istniejący kanał deszczowy o średnicy 0,40 m – zaleca się pas wolny od zabudowy o szerokości co najmniej 4 m od skrajni kanału oraz umożliwienie dojazdu dla celów eksploatacyjnych o szerokości 3 m;
- 2) istniejący kanał sanitarny o średnicy 0,50 m – zaleca się pas wolny od zabudowy o szerokości co najmniej 4 m od skrajni kanału oraz umożliwienie dojazdu dla celów eksploatacyjnych o szerokości 3 m;
- 3) istniejący ciepłociąg 2x500mm – zaleca się umożliwienie dojazdu dla celów eksploatacyjnych o szerokości 3 m;
- 4) zaleca się ogrzewanie z ogólnomiejskiej sieci ciepłowniczej;
- 5) zaleca się usługi z zakresu nauki i szkolnictwa wyższego.

**KARTA TERENU DO MIEJSCOWEGO PLANU ZAGOSPODAROWANIA
PRZESTRZENNEGO REJONU ULICY NOWEJ ABRAHAMA OD TORÓW
KOLEJOWYCH DO AL. RZECZYPOSPOLITEJ W MIEŚCIE GDAŃSKU NR 0617**

DLA ULIC I DRÓG

1. NUMER TERENU 002 **2. POWIERZCHNIA** 8,37 ha

3. ULICA LUB DROGA WRAZ Z OKREŚLENIEM KLASYFIKUJĄCYM FUNKCJONALNO – TECHNICZNYM

Nr strefy 83	UI. NOWA ABRAHAMA – ULICA GŁÓWNA , G2/2 Parametry ulicy : 1) ulica główna, 2) szerokość pasa ruchu – 3,5 m, 3) dwutorowa linia tramwajowa usytuowana między jezdniami, 4) prędkość projektowa- 60 km/h, 5) jednostronna ścieżka rowerowa w ciągu Al. Rzeczypospolitej – minimum 2,0 m, 6) obustronne chodniki – minimum 2 x 2,0 m.
---------------------	--

4. SZEROKOŚĆ W LINIACH ROZGRANICZAJĄCYCH

Jak na rysunku planu, nie mniej niż 50,0m

5. PARKINGI

Nie ustala się

6. WARUNKI WYNIKAJĄCE Z OCHRONY ŚRODOWISKA KULTUROWEGO

Nie ustala się

7. WARUNKI WYNIKAJĄCE Z OCHRONY ŚRODOWISKA PRZYRODNICZEGO

- 1) Wody opadowe odprowadzić do układu kanalizacji deszczowej,
- 2) W liniach rozgraniczających ulicy w miarę potrzeby – realizacja urządzeń technicznych ochrony akustycznej,
- 3) Pomiędzy ścieżką rowerową a jezdnią Al. Rzeczypospolitej należy wprowadzić pas zakrzewień z pojedynczymi drzewami,
- 4) Wprowadzenie szpaleru drzew od strony zabudowy mieszkaniowej,
- 5) Teren częściowo położony jest w Ogólnomiejskim Systemie Terenów Aktywnych Biologicznie OSTAB.

8. OBSZARY ZAGROŻEŃ

- 1) Istniejąca sieć ciepłownicza \varnothing 700
- 2) Istniejąca napowietrzna linia wysokiego napięcia (LWN) – 110 kV

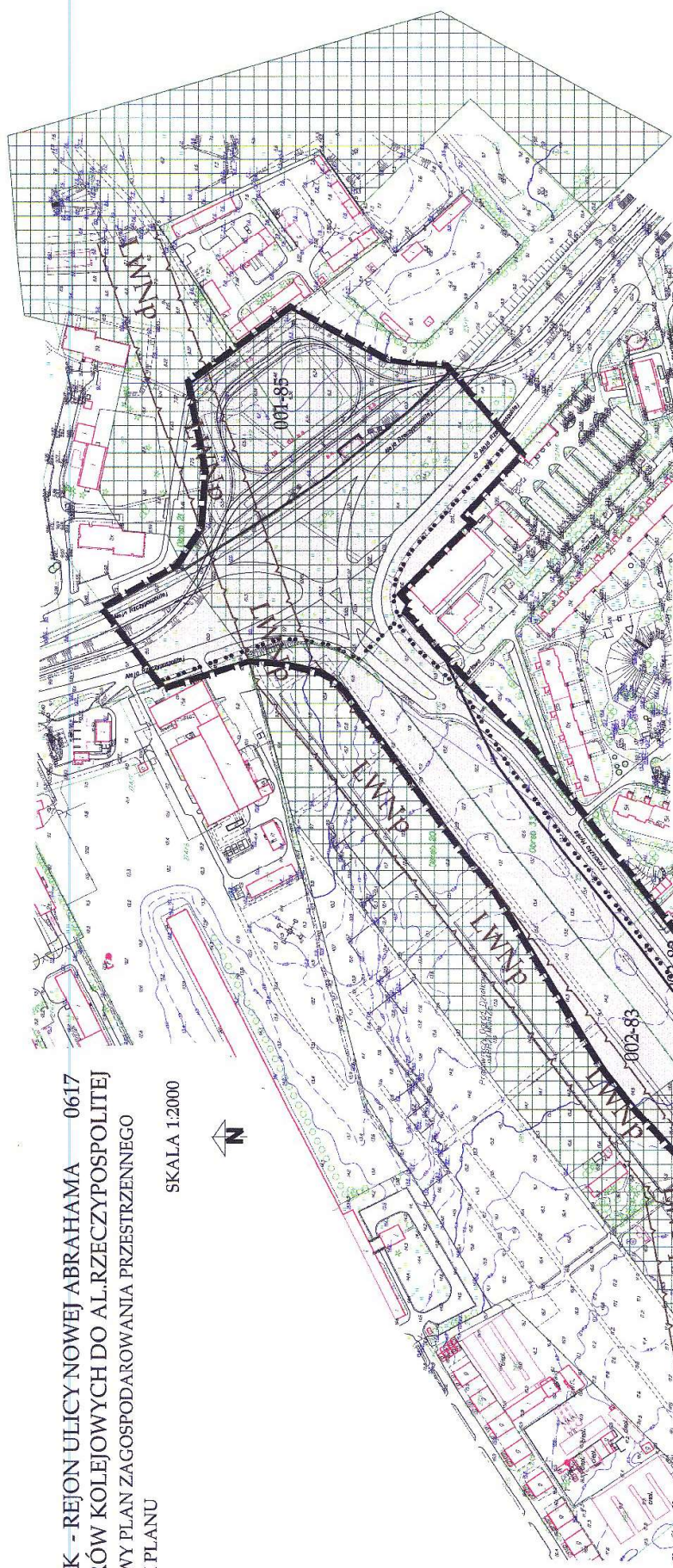
9. SPOSOBY ZAGOSPODAROWANIA TYMCZASOWEGO

Nie ustala się

10. INNE ZAPISY

- 1) Inne zapisy stanowiące: stawka procentowa 0%.
- 2) Postanowienia wynikające z przepisów szczególnych: zewnętrzny teren ochrony pośredniej rejon II ujęć wody „Czarny Dwór” i „Zaspa Wodna” - decyzja Wojewody Gdańskiego P-V-7622/2/96 z dnia 19 stycznia 1996 r.
- 3) Zalecenia nie będące podstawą wydawania decyzji administracyjnych: węzeł z tzw. Droga Czerwoną - typu WB, z docelowym bezkolizyjnym przeprowadzeniem jezdni tzw. Drogi Czerwonej.

SKALA 1:2000



OZNACZENIA

Figure 1 illustrates the steps of the proposed algorithm for finding the minimum spanning tree of a graph. The graph consists of 10 nodes and 15 edges. The steps are as follows:

- Initial graph with 10 nodes and 15 edges.
- Graph with one edge removed.
- Graph with two edges removed.
- Graph with three edges removed.
- Final minimum spanning tree with 9 edges.

GRANICA OBSZARU OBJĘTEGO PLANEM

LINIA ROZGRANICZAJĄCA TERENY O RÓŻNYCH FUNKCJACH
LUB ZASADACH ZAGOSPODAROWANIA TERENU

ŚCIEŻKA ROWEROWA

OGÓLNOGOSZCZEPKOWY SYSTEM TERENÓW AKTYWNYCH BIOLOGICZNYCH

STREFA BEZPIECZEŃSTWA LINI WYSOKIEGO NAPIĘCIA

001-85

83

58-

-82

OZNACZENIA TERENÓW WYDZIELONYCH LINIAMI ROZGRANICZAJĄCYMI

PIERWSZE TRZY CYFRY OZNACZAJĄ KOLEJNY NUMER TERENU

PIERWSZE TRZY CYFRY OZNACZAJĄ KOLEJNY NUMER TERENU
DRUGIE DWA CYFRY OZNACZAJĄ PRZEZNACZENIE TERENU WG KLASYFIKACJI STREFOWEJ

DROGI I ULICE GŁÓWNE ORAZ DROGI I ULICE GŁÓWNE O RUCHU PRZYSPIESZONYM

TERENY OBSŁUGI KOMUNIKACJI

DROGI, ULICE ZBIORCZE

ZAŁĄCZNIK DO UCHWAŁY NR LIII/1626/2002
RADY MIASTA GDAŃSKA Z DNIA 26 WRZEŚNIA 2002 ROKU
PLAN ZOSTAŁ WYŁOŻONY DO PUBLICZNEGO WGLĄDU
W DNIACH OD 25 LIPCA 2002 R. DO 23 SIERPNIA 2002 R.
ŁĄCZNIE Z PROGNOZĄ SKUTKÓW WPŁYWU USTALEN PLANU
NA ŚRODOWISKO PRZYRODNICZE

[illegible]

CDANSK - wariant 2016. Marek Piskorski

11. Stan Istniejący

Lokalizacja inwestycji: m. Gdańsk ul. Rzeczypospolitej obręb 0020 działka nr 274/15, obręb 0033 działka nr 23/15.

Roboty prowadzone będą na terenach, na których występuje następująca infrastruktura: energetyczna (stwierdza się, że może występować uzbrojenie podziemne niezainwentaryzowane na mapach d/c projektowych).

Teren w miejscowości Gdańsk obręb 0020 działka nr 274/15, obręb 0033 działka nr 23/15 gm. M. Gdańsk na którym projektowana jest inwestycja jest w obszarze istniejących linii kablowej nr 011403 relacji T-1354 OPOLSKA 10 a T-1566 STARTOWA 13A będących własnością ENERGA-OPERATOR SA.

12. Rozbiórki

NIE DOTYCZY

13. Linia SN kablowa

NIE DOTYCZY

14. Stacja transformatorowa SN/nn / Złącze kablowe SN

Opis wraz adaptacją złącza kablowego SN tom II niniejszego opracowania.

15. Linia nn (napowietrzna/kablowa)

NIE DOTYCZY

16. Oświetlenie uliczne

NIE DOTYCZY

17. Przyłącza SN (napowietrzne/kablowe)

Na w/w terenie projektuje się działania w sieci elektroenergetycznej SN-15kV polegające na ułożeniu przyłącza kablowego SN-15kV od muf kablowych na istniejącym kablu LK SN nr 011403 do projektowanego złącza kablowego SN-15kV. Rozwiązania przedstawiono na rys. E-1.

18. Przyłącza nn (napowietrzne/kablowe)

NIE DOTYCZY

Kable – uwagi ogólne

Kable zostaną ułożone zgodnie z wymogami normy - N SEP-E004 Elektroenergetyczne linie kablowe zachowując odległości przy zbliżeniach i skrzyżowaniach z uzbrojeniem podziemnym.

Przyjęto następujące głębokości ułożenia kabli w gruncie od górnej powierzchni kabla:

- 100cm – pod powierzchnią ulic przeznaczonych do ruchu kołowego
- 80cm – pod chodnikami i innymi terenami dla kabli SN-15kV
- 70cm – pod chodnikami i innymi terenami dla kabli nn-0,4kV

Linie kablowe zostaną ułożone zgodnie z planem sytuacyjnym. Pod ulicami i w miejscach skrzyżowań kable ułożone zostaną w przepustach o odpowiedniej średnicy. Kabel w wykopie prowadzić linią falistą. Kable zostaną ułożone w wykopie, na odpowiedniej głębokości nawiązując do rzędnej terenowej odniesionej do zniwelowanego terenu, na warstwie z piasku grubości 10cm i przykryte warstwą piasku 10cm, a następnie 15cm warstwa ziemi i folią o odpowiedniej barwie, ułożoną 25cm nad kablem (SN - czerwony). Wykop zostanie zasypany ubijając ziemię warstwami co 15cm. Przy złączkach i mufach kablowych stosować zapas kabla. Następnie po przeprowadzonych pracach ziemnych zostaną

wykonane naprawy nawierzchni dróg, placów, chodników i trawników. Powtórna naprawę wykonać należy po okresie 6-ciu miesięcy.

Na kablu max. co 10m oraz przy wejściu do rur ochronnych i wyjściu kabla (innych miejscach charakterystycznych), wykonać stałe oznaczniki z napisami – treść tabliczek wykonać i uzgodnić z ENERGA-OPERATOR S.A. Oddział w Gdańsku.

Kabel można układać ręcznie lub za pomocą rolek tocznych. Przed przystąpieniem do wykopów w bezpośrednim sąsiedztwie urządzeń podziemnych wykonać przekopy próbne celem zachowania normatywnej odległości od innych urządzeń. Przy układaniu kabla przestrzegać zakładowej normy producenta kabla w szczególności gięcia kabla i dopuszczalnych sił wzdłużnych przy rozciąganiu.

19.Ochrona przeciwprzebieciowa Linii SN

Ochronę przed dotykiem bezpośrednim stanowi izolacja przewodów, osprzętu i części przewodzących. Jako ochronę przed dotykiem pośrednim (przy uszkodzeniu) dla sieci SN przewiduje się uziemienie ochronne.

20.Ochrona przeciwprzebieciowa stacji transformatorowej SN/nn

NIE DOTYCZY

21.Ochrona przeciwprzebieciowa linii nn

NIE DOTYCZY

22.Ochrona od porażeń prądem elektrycznym w linii napowietrznej SN

NIE DOTYCZY

23.Ochrona od porażeń prądem elektrycznym stacji transformatorowej SN/nn / złącza kablowego SN

Ochronę przed dotykiem bezpośrednim zrealizowano przez zastosowanie izolacji podstawowej przewodów i osprzętu oraz obudów o stopniu ochrony min. IP 2X. Jako ochronę przy uszkodzeniu zastosowano UZIEMIENIE OCHRONNE. We wspólnym rowie kablowym ułożyć płaskownik (bednarke) FeCu lub pręt o wymiarach zgodnych z przepisami w celu dodatkowego uziemienia punktu zerowego w złączach kablowych. Rezystancja uziemienia musi spełniać wymagania Polskiej Normy.

Opis szczegółowy i rysunek znajdują się w części adaptacji złącza kablowego SN.

24.Ochrona od porażeń prądem elektrycznym w sieci nn

NIE DOTYCZY

25.Obliczenia techniczne

Do obliczeń przyjęto - moc zwarciova na szynach 15kV **w GPZ PRZYMORZE:**

- Moc przy przyłączeniowa zgodnie z warunkami P/24/022529 - 300 kW
- Współczynnik mocy – $\text{tg}\Phi$ 0,4
- napięcie znamionowe zasilania $U_n = 15\text{kV}$
- moc zwarciova na szynach GPZ po str. SN: $S_z = 230\text{MVA}$
- prąd zwarcia doziemnego: $I_{zc} = 40\text{A}$
- czas zwarcia doziemnego: $t_z = 4\text{s}$
- czas wyłączenia zwarcia wielofazowego: $T_k=0,5\text{s}$
- Sieć 15kV pracuje z punktem zerowym uziemionym przez dławik (sieć skompensowana)

A/ Obliczenia parametrów GPZ PRZYMORZE:

- Impedancja systemu elektroenergetycznego:

$$Z_{kQ} = \frac{C \cdot U_n^2}{S_{kQ}} = \frac{1,1 \cdot (15 \cdot 10^3)^2}{230 \cdot 10^6} = 1,076 \Omega$$

$R_{kQ} = 0,1 \times Z_{kQ}; \quad X_{kQ} = 0,995 \times Z_{kQ} \quad - \text{ dla zasilania o napięciu do 35kV}$

$$R_{kQ} = 0,1076 \Omega$$

$$X_{kQ} = 1,0706 \Omega$$

- Impedancja ciągu liniowego z GPZ PRZYMORZE do projektowanego złącza kablowego

Numer linii	Typ	Relacja	Długość	R j	R	Xj	X
			km	Ω/km	Ω	Ω/km	Ω
011401	HAKnFta 120	GPZ Przymorze – T-1334 MINOGA	0,212	0,252	0,053	0,122	0,026
011402	HAKnFta 120	T-1334 MINOGA – T-1354 OPOLSKA 10	0,560	0,252	0,141	0,122	0,068
S310992	XRUHAKXS 120	T-1354 OPOLSKA 10 – PROJ.MUFA	0,848	0,328	0,278	0,122	0,103
S310992	NA2XS(FL)2Y 150	PROJ.MUFA - PRJ. ZK SN T317975	0,045	0,206	0,009	0,061	0,003
				Σ_R	0,481	Σ_x	0,2

- Impedancja całkowita w miejscu zwarcia

$$\Sigma R_Q = R_{kQ} + \Sigma_R = 0,1076 + 0,481 = 0,5886 \Omega$$

$$\Sigma X_Q = X_{kQ} + \Sigma_x = 1,0706 + 0,200 = 1,2706 \Omega$$

$$Z_K = \sqrt{\Sigma R_Q^2 + \Sigma X_Q^2} = 1,4 [\Omega]$$

Prąd zwarciovv początkowy

$$I_k'' = \frac{C_{max} \cdot U_N}{\sqrt{3} \cdot Z_K} = \frac{1,1 \times 15,75}{\sqrt{3} \times 1,35} = 6,80 [\text{kA}]$$

Prąd zwarciovv zastępczy cieplny:

$$I_{th} \approx I_k'' \quad (\text{zał. } k_T = 1,05)$$

$$I_{th} = k_T \times I_k'' = 1,05 \times 6,8 = 7,14 [\text{kA}]$$

Prąd zwarciovv udarowy

Założono $k_u = 1,3$

$$I_p = \sqrt{2} \cdot k_u \cdot I_k'' = 12,50 [\text{kA}]$$

Prąd zwarciovv zastępczy cieplny 1 sek:

$$I_{th1s} \approx I_{th} \cdot \sqrt{T_k/1} = 7,14 \cdot 0,707 = 5,048 [\text{kA}]$$

Prąd zwarciovowy 1 sek żyły powrotnej:

$$I_{th1s} \approx 0,033 \cdot S \cdot \sqrt{T_K} = 0,033 \cdot 230 \cdot \sqrt{0.5} = 5,366 [\text{kA}]$$

Zgodnie z obliczeniami i standardami EOP linię kablową 15kV zaprojektowano jako kable jednożyłowe NA2XS(FL)2Y 12/20kV, o przekroju żyły roboczej 150 mm² i przekroju żyły powrotnej 25mm².

Długostrwa obciążalność prądowa żył kabla ułożonych w układzie trójkątnym wynosi 320A.

Poniżej dokonano sprawdzenia dobranego kabla.

Sprawdzenie prądu zwarciovowego jednosekundowego żyły roboczej:

$$I_{tk1} \leq I_{tk1z\text{nam}}$$

$$12,50\text{kA} \leq 14,2\text{kA}$$

Warunek spełniony

Sprawdzenie prądu zwarciovowego jednosekundowego żyły powrotnej:

$$I_{tk1} \leq I_{tk1z\text{nam}}$$

$$5,366\text{kA} \leq 10\text{kA}$$

Warunek spełniony

B/ Rezystancja uziemienia ZK SN

Rezystancję uziemienia otokowego dla złącza kablowego dobrać biorąc pod uwagę rezystywność gruntu.

Sieć pracuje z kompensacją, przyjmuje prąd zwarcia doziemnego $I_Z = 40\text{A}$

Należy przyjąć praktyczny (zaostrzony) warunek:

Wartość uziemienia ochronnego nie powinna przekraczać $R \leq U_E / I_E$ gdzie

U_E – napięcie uziomowe,

I_E – prąd uziomowy (prąd zwarcia doziemnego w stacji WN/SN)

$$U_E \leq U_{TP}$$

gdzie U_{TP} – największe dopuszczalne napięcie dotykowe rażeniowe

- dla czasu wyłączenia zwarcia $t_s = 4\text{s}$ U_{TP} wynosi 90V

- $I_E = 40\text{A}$

$$R \leq 90\text{V} / 40\text{A}$$

$$R \leq 2,25 \Omega$$

26. Opinia geotechniczna

Na podstawie art. 34 ust. 6 pkt. 2 Ustawy Prawo Budowlane z dnia 7 lipca 1994 r (Dz.U. z 2010r Nr 243, poz. 1623, z późniejszymi zmianami) oraz zgodnie z Rozporządzeniem Ministra Transportu, Budownictwa i Gospodarki Morskiej z dnia 25 kwietnia 2012r w sprawie ustalenia geotechnicznych warunków posadowienia obiektów budowlanych (Dz.U. z 2012r. poz. 463) – obiekty budowlane obejmujące sieci elektroenergetyczne napowietrzne i kablowe nN-0,4 kV i SN-15 kV oraz stacje transformatorowe zaliczają się do pierwszej kategorii geotechnicznej, które obejmują posadowienie niewielkich obiektów budowlanych w postaci stacji transformatoroworozdzielczych kontenerowych, wykopów pod sieci kablowe o głębokości 1m i odwiertów punktowych o głębokości do 2m dla posadowienia żerdzie słupowych sieci napowietrznych. Ww. obiekty budowlane nie oddziałują na panujące warunki hydrologiczne, a zatem nie wymagają przeprowadzania badań hydrologicznych.

27. Zestawienie danych na umieszczenie urządzeń w pasie drogowym

Pas drogowy ulic: Al. Rzeczypospolitej.

Średnica kabla NA2XS(FL)2Y1x150 = 35,1mm,

Całkowita długość kabla w granicach działek drogowych: 9m x 3 kable = 27m

$$P = 0,0351\text{m} \times 27 = 0,95\text{m}$$

28. Kolizje/skrzyżowania

Przy układaniu kabla w ziemi występują skrzyżowania z istniejącymi i projektowanymi sieciami podziemnymi, skrzyżowania będą wykonane poprzez ułożenie kabli w przepustach kablowych typu AROT DVK/SRS 160 koloru czerwonego dla linii SN-15kV.

29. Ingerencja w zieleni wysoka

NIE DOTYCZY

30. Ochrona konserwatorska

NIE DOTYCZY – Teren inwestycji nie jest wpisany do rejestru zabytków lub gminnej ewidencji zabytków. Zamierzenie budowlane nie jest zlokalizowane na obszarze objętym ochroną konserwatorską.

31. Opis projektu zagospodarowania terenu

Projektowane zagospodarowanie terenu

Na w/w terenie projektuje się działania w obszarze istniejącej infrastruktury elektroenergetycznej SN-15kV polegające na ułożeniu przyłącza kablowego SN-15kV od muf kablowych na istniejącym kablu LK SN nr 011403 do projektowanego złącza kablowego SN-15kV. Rozwiązania przedstawiono na rys. E-1.

Inne informacje i dane

- Zestawienie parametrów poszczególnych części zagospodarowania terenu

Nie dotyczy.

- Ukształtowanie terenu

Przedmiotowa inwestycja nie zmienia ukształtowania terenu.

- Odniesienie do istniejącej zieleni

Na trasie projektowanej inwestycji nie występuje kolizja z drzewami.

- Odniesienie do - informacje o ochronie konserwatorskiej terenu

Działka nie podlega ochronie konserwatorskiej.

- Dane określające wpływ eksploatacji górniczej na teren zamierzenia budowlanego

Nie dotyczy

- Informacje i dane o charakterze i cechach istniejących i przewidywanych zagrożeń dla środowiska oraz higieny i zdrowia użytkowników

Na podstawie Rozporządzenia Rady Ministrów z dnia 5 listopada 2010 w sprawie przedsięwzięć mogących znacząco oddziaływać na środowisko Dz. U. Nr 213, poz. 1397 projektowane urządzenia elektroenergetyczne nie należą do przedsięwzięć, które mogą znacząco oddziaływać na środowisko.

Projektowane ww. urządzenia elektroenergetyczne nie oddziałują negatywnie na tereny sąsiednie. Inwestycja nie narusza ładu przestrzennego i nie ma wpływu na jego kształtowanie. Reasumując przedmiotowy projekt elektroenergetyczny nie stwarza zagrożenia dla środowiska oraz nie wpływa na higienę i zdrowie użytkowników projektowanych obiektów. Inwestycja nie powoduje zmian stosunków wodnych, a wykonywanie prac ziemnych nie zniekształca trwale rzeźby terenu. Wykopy pod infrastrukturę energetyczną projektuje się jako wykopy płytkie niepowodujące potrzeby odwadniania. Planowana inwestycja nie wymaga zapewnienia odprowadzania ścieków sanitarnych i wód deszczowych, oraz nie utrudnia dostępu do dróg, instalacji wodnej i innych sieci technicznych.

- Inne konieczne dane wynikające ze specyfiki, charakteru i stopnia skomplikowania obiektu budowlanego lub robót budowlanych

Z uwagi na charakter budowy kierownik budowy winien sporządzić plan bezpieczeństwa i ochrony zdrowia.

32. Obszar oddziaływania inwestycji

Obszar oddziaływania obiektu określono na podstawie Rozporządzenia Ministra Infrastruktury z dnia 12.04.2002r. w sprawie warunków technicznych, jakim powinny odpowiadać budynki i ich usytuowanie oraz normy N-SEP-E-004 „Elektroenergetyczne linie kablowe”. Przedmiotowa inwestycja obejmuje swym zakresem obręb 0020 działka nr 274/15, obręb 0033 działka nr 23/15 M. Gdańsk w miejscowości Gdańsk i obszar jej oddziaływania mieści się w całości w zakresie działek na terenie których została zaprojektowana i nie wykracza poza granice tych działek.

Obszar oddziaływania obiektu ustalono na podstawie:

- ustawy z dnia 10.04.1997 – Prawo energetyczne (Dz. U. 2024.0.266),
- rozporządzenia Ministra Gospodarki z dnia 28.08.2019 r. w sprawie bezpieczeństwa i higieny pracy przy urządzeniach i instalacjach energetycznych (Dz. U. 2021.1210)
- rozporządzenia Ministra Gospodarki z dnia 13.10.2023 w sprawie szczegółowych warunków funkcjonowania systemu elektroenergetycznego (Dz.U. 2023.2280).

33. Uwagi

- ❑ Wykonawcą prac powinna być firma wyspecjalizowana w budowie linii elektroenergetycznych
- ❑ Całość robót wykonać zgodnie z projektem, obowiązującymi przepisami, normami (m.in. z normą PN-IEC 60364, N SEP-E-004, N-SEP-E-001 oraz przepisami BHP) w tym zgodnie z aktualnymi „standardami technicznymi” obowiązującymi dla urządzeń SN i nn eksploatowanych w ENERGA-OPERATOR S.A.
- ❑ Przed przystąpieniem do wykonawstwa robót zapoznać się z normami, warunkami, uwagami zawartymi w uzgodnieniach i ściśle się do nich stosować
- ❑ Przed rozpoczęciem robót należy zgłosić pisemnie do ENERGA-OPERATOR S.A. Oddział w Gdańsku RD Gdańsk oraz odpowiednim instytucjom i właścicielom działek oraz gestorom sieci: rozpoczęcie robót
- ❑ Po zakończeniu robót wykonać pomiary rezystancji uziemienia, rezystancji izolacji, skuteczności ochrony od porażeń
- ❑ Całość instalacji sprawdzić pod względem zgodności z warunkami przyłączenia wydane przez: ENERGA-OPERATOR S.A. Oddział w Gdańsku
- ❑ Prace zanikowe należy zgłosić do odbioru przed zasypaniem do działu eksploatacji Energa-Operator Rejon Dystrybucji Gdańsk
- ❑ Po zakończeniu robót wykonać powykonawczą inwentaryzację geodezyjną.

Łukasz Ruskań

upr. bud. w spec. instalacyjnej
nr upr. POM/0210/POOE/10



ZESTAWIENIE MONTAŻOWE KABLI I OSPRZĘTU KABLOWEGO SN-15kV

Obiekt: Kabel SN Gdańsk, Rzeczypospolitej 8 dz. nr 274/15

[illegible]

34. Zestawienia montażowe

	L p	Nazwa materiału	Typ	Jed.	Il.
ZK-SN-15kV	1.	Złącze kablowe w obudowie betonowej z rozdzielnicą	3 polowe TPM Air układ LLW	kpl.	1
	2.	Zamknięcie zgodnie ze standardami ENERGA		kpl.	1
Podł. kabla	3.	Głowica kablowa	RSTI 5854	kpl.	2
Uziemi enie złącza	4.	Bednarka	Fe/Cu 30x4	m	20
	5.	Pręty	Fe/Cu fi 14,2 dł. 12m	szt.	4
	6.	Rura	DVK 50	m	2
Posadowi enie złącza	7.	Podsypka żwirowo-piaskowa	wym. 1x1,5x0,2	m ²	0,5
	8.	Płyta drogowa		szt.	1
	9.	Ziemia urodzajna		m ³	2
	10.	Trawa		kg	1
Opaska	11.	Obrzeże betonowe	1000x200x60	m	12,0
	12.	Kostka betonowa prostokątna	gr. 8cm	m ²	7
	13.	Podsypka Żwirowa	gr.10 cm	m ²	7
	14.	Podbudowa z chudego betonu		m ²	6

Kolor elewacji złącza – RAL 7040

Kolor drzwi/dach – RAL 7040

Uwaga:

1. złącze wyposażyć zgodnie ze schematem i standardami ENERGA-OPERATOR SA Oddział w Gdańsku

35.PZI

Projekt zagospodarowania terenu rys. E-1.

Posadowienie złącza SN E-2

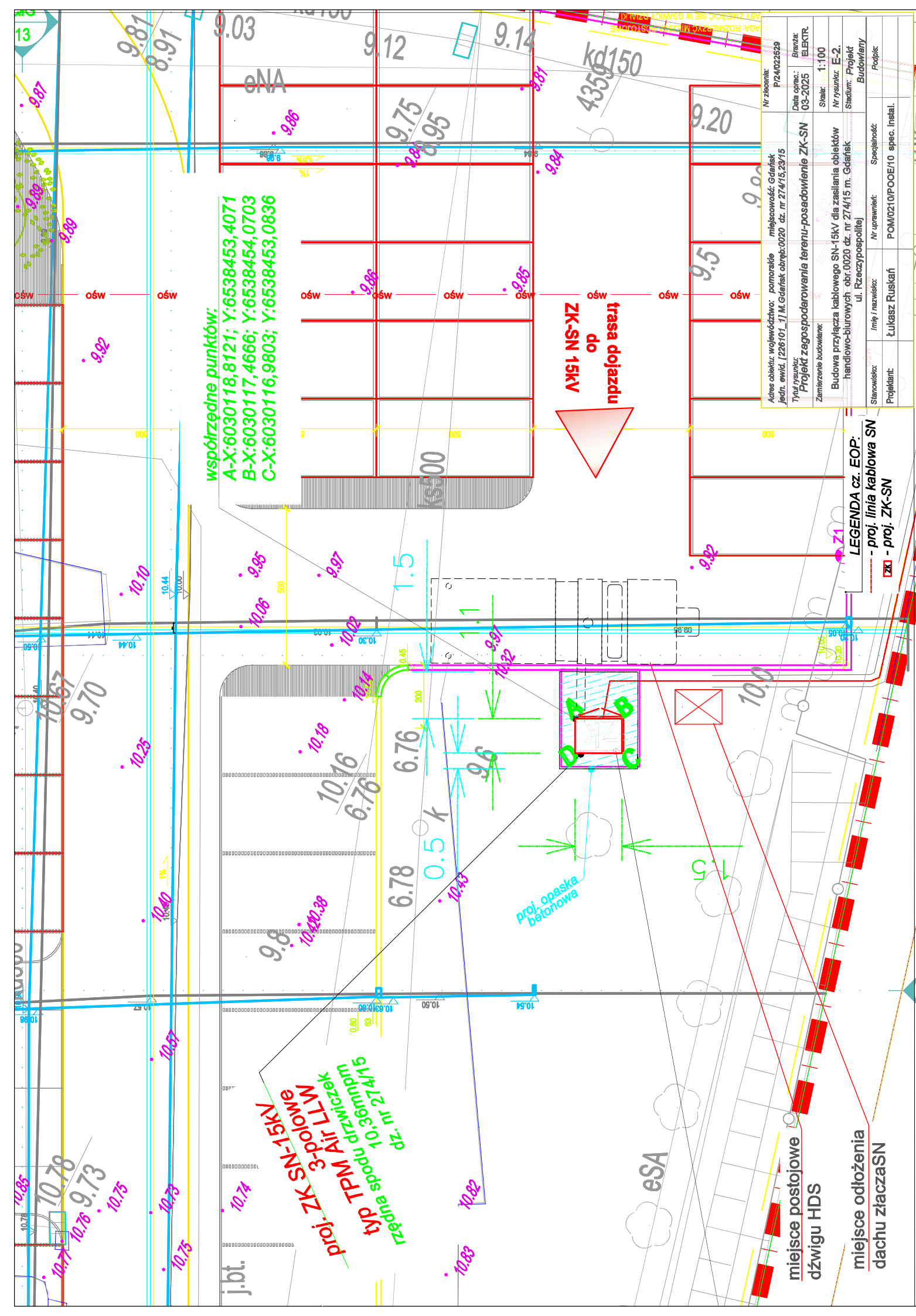
36.Schematy jednokreskowe

Schemat zasadniczy SN rys. E-3.

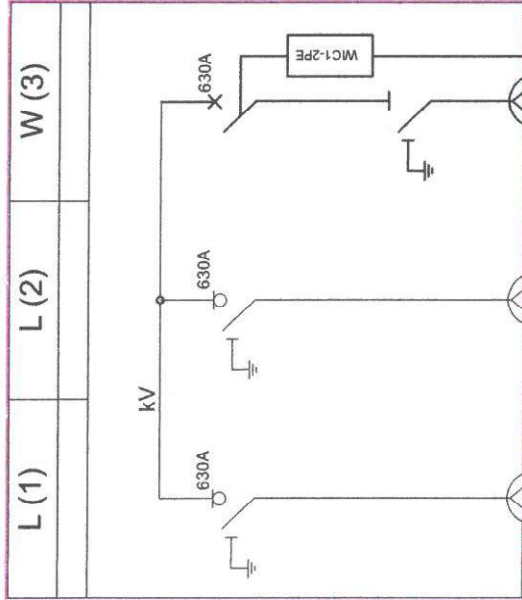
37.Inne rysunki

ZK-SN – wg. tomu II

Układanie kabla



proj. T3179/5 RZECZYPOSPOLITEJ 8A (ZK)
p.proj. TPM Air - LLW



Rozdzielnica SN
typu TPM Air
konfiguracja LLW
prod. ZPUE S.A.

istniejące
T-1354 OPOLSKA 10

1	2	3	4

ist. LK SN 011402
kier. T-1334 MIINOGA

TR - 400kVA

istniejące
T-1566 STARTOWA 13A

1	2	3	4

ist. LK SN 011264
kier. T-1566 STARTOWA 5

TR - 400kVA

ist. LK SN 011263
kier. T-1145 STARTOWA 7

$U_r = 24 \text{ kV}$
 $I_r = 630 \text{ A}$
 $I_k = 16 \text{ kA (1s)}$
 $I_p = 40 \text{ kA}$

ENERGA-OPERATOR
Podmiot przyłączający

Moc odbioru
300 kVA

proj. abonentki przyłącze
(wg. odrębnego opracowania)

WIC1
WIC1WE1AS1

proj. 3xNA2XS(FL)2Y 1x150RM/25/20
l = 39/45m

proj. LK SN S310992
ist. LK SN nr 011403

3xXRUHAKXS 120

L=848 m

ist. LK SN nr 011403

3xXRUHAKXS 120/HAKnFIA 3x120

L=796 m

M1

POLJ-24/1x120-240
mufa

M2

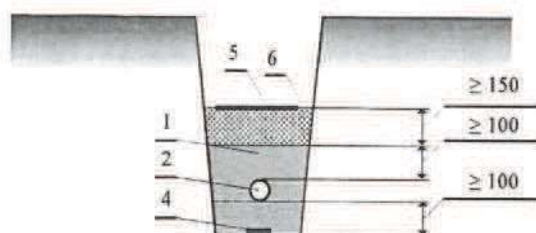
POLJ-24/1x120-240
mufa

Energa-Operator S.A. Oddział w Gdańsku
Dział Dokumentacji Energetycznej
Dokumentację projektową sporządzono pod
względem zgodności z

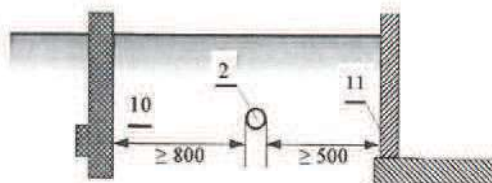
Uzgodnienie nr 2021/04/08/02/1300000/11
Data uzgodnienia 19.11.2021

Główny Specjalista ds. Dokumentacji Energetycznej
Maciej Jachimek

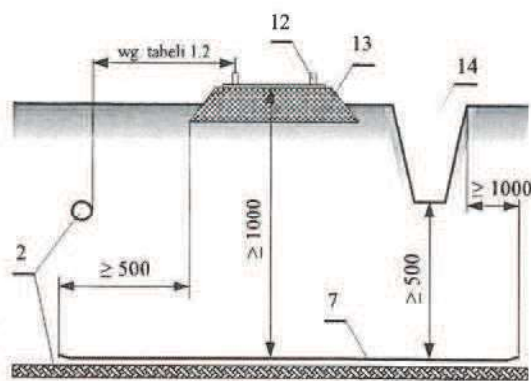
Nr zlecenia	P/24/022529	Nr rysunku	bs
Data oprac.	03-2025	Stadium	Projekt
Brano:	ELKTR	Budowlany	Podpis:
Specjalność:	POM/0210/POOE/10	spec. instalacyjna	
Projektant:	Łukasz Ruskaj		
Starowski:	Imię i nazwisko		
Nr uprawnień:	POM/0210/POOE/10		
Specjalność:			
Podpis:			



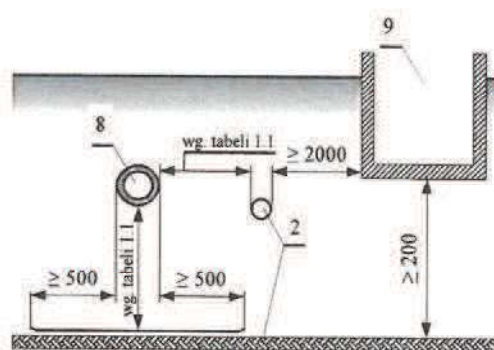
Rys. nr E-06 Układanie kabla elektroenergetycznego w rowie kablowym



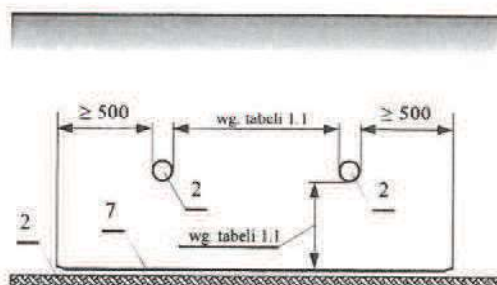
Rys. nr E-07 Odległości kabli ułożonych w ziemi od linii napowietrznych i budynków



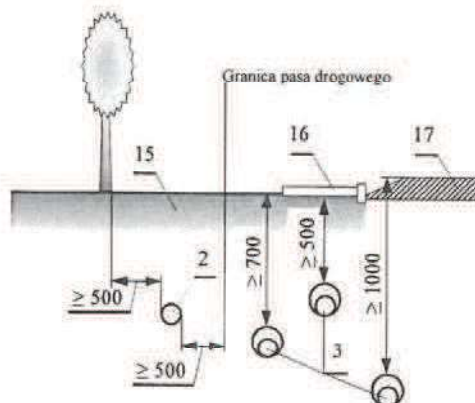
Rys. nr E-08 Odległości kabli ułożonych w ziemi od torów kolejowych



Rys. nr E-09 Odległości kabli ułożonych w ziemi od rurociągów i zbiorników



Rys. nr E-10 Odległości między kablami ułożonymi w ziemi



Rys. nr E-11 Odległości między kablami układanymi wzdłuż jezdni

LEGENDA:

- 1 Podsyпка piaskowa
- 2 Kabel
- 3 Kabel w rurze osłonowej

- 4 Bednarka
- 5 Folia oznaczniowa
- 6 Grunt rodzimy
- 7 Osłona kabla
- 8 Rurociąg

- 9 Zbiornik z cieczą palną
- 10 Słup linii napowietrznej
- 11 Ściana budynku
- 12 Szyna
- 13 Nasyp linii kolejowej

- 14 Rów odwadniający
- 15 Nawierzchnia nieutwardzona
- 16 Chodnik dla pieszych
- 17 Jezdnia

Tablica 1 – Odległości między ułożonymi bezpośrednio w ziemi kablami nienależącymi do tej samej linii kablowej

Lp.	Charakterystyka kabli krzyżujących się i zbliżających	Najmniejsza dopuszczalna odległość [cm]	
		pionowa na skrzyżowaniu	pozioma przy zbliżeniu
1	Kable elektroenergetyczne o napięciu znamionowym do 1 kV z kablami o tym samym napięciu znamionowym lub kablami sygnalizacyjnymi	10	5*
2	Kable sygnalizacyjne i kable przeznaczone do zasilania urządzeń oświetleniowych z kablami tego samego przeznaczenia	5	mogą się stykać
3	Kable elektroenergetyczne o napięciu znamionowym do 1 kV z kablami elektroenergetycznymi o napięciu znamionowym $1 \text{ kV} < U_N \leq 30 \text{ kV}$	15	25
4	Kable elektroenergetyczne jednotorowej linii kablowej o napięciu znamionowym $1 \text{ kV} < U_N \leq 30 \text{ kV}$ z kablami tego samego przedziału napięć znamionowych linii		10
5	Kable różnych użytkowników o napięciu znamionowym do 30 kV		25
6	Kable z mufami innych kabli	nie dopuszcza się	jak lp. 1–5
7	Kable elektroenergetyczne o napięciu znamionowym wyższym niż 30 kV z innymi kablami	50	50

* dopuszcza się stykanie kabli zgodnie z zapisem w pkt. 2.5.4

Tablica 2 – Odległości kabli elektroenergetycznych i sygnalizacyjnych ułożonych w ziemi od innych urządzeń podziemnych

Lp.	Rodzaj urządzenia podziemnego	Najmniejsza dopuszczalna odległość [cm]			
		kabli o napięciu znamionowym $U_N \leq 30 \text{ kV}$		kabli o napięciu znamionowym $30 \text{ kV} < U_N \leq 110 \text{ kV}$	
		pionowa na skrzyżowaniu	pozioma przy zbliżeniu	pionowa na skrzyżowaniu	pozioma przy zbliżeniu
1	Rurociągi wodociągowe, ściekowe, ciepłe, gazowe z gazami niepalnymi	25 + średnica rurociągu	25 + średnica rurociągu	50 + średnica rurociągu	50 + średnica rurociągu
2	Rurociągi z gazami i cieczami palnymi	uzgodnić z właścicielem rurociągu, ale nie mniej niż w lp. 1			
3	Zbiorniki z gazami i cieczami palnymi	nie mogą się krzyżować	200	nie mogą się krzyżować	uzgodnić z właścicielem rurociągu, ale nie mniej niż 250
4	Części podziemne linii napowietrznych (ustój, podpora, odciążka)	nie mogą się krzyżować	40	nie mogą się krzyżować	100
5	Podziemne części budynków i innych budowli, np. przyczółki, z wyjątkiem urządzeń wyszczególnionych w lp. 1,2,3,4	nie mogą się krzyżować	50*	nie mogą się krzyżować [†]	100
6	Skrajna szyna trakcji, rowy odwadniające w pasie technicznym kolei	100 – między osłoną kabla i stopą szyny; 50 – między osłoną kabla a dnem rowu odwadniającego	250*	120 – między osłoną kabla i stopą szyny; 80 – między osłoną kabla a dnem rowu odwadniającego	250
7	Urządzenia do ochrony budowli od wyładowań atmosferycznych	PN-EN 62305 2008- 2009, Ochrona odgromowa. Wymagania ogólne			

* Dopuszcza się zmniejszenie odległości podanych w tablicy 2 pod warunkiem zastosowania osłon otaczających i uzgodnienia odstępstwa z użytkownikami obiektów.

[†] Dopuszcza się w przypadku ułożenia kabli w tunelach, kanałach, kanalizacji kablowej, osłonach otaczających (rurach), po uzgodnieniu z właścicielami budynków lub budowli.

38. Informacja BIOZ

INFORMACJA DOTYCZĄCA BEZPIECZEŃSTWA i OCHRONY ZDROWIA


**NAZWA
ZAMIERZENIA
BUDOWLANEGO:** Budowa elektroenergetycznego przyłącza kablowego SN-15kV dla zasilania obiektów handlowo-biurowych obr.0020 dz. nr 274/15 m. Gdańsk ul. Rzeczypospolitej

OBIEKT Przyłączy kablowe SN-15kV

**WARUNKI
PRZYŁĄCZENIA
KATEGORIA
OBIEKTU BUD.
LOKALIZACJA** **XXVI - roboty elektroenergetyczne**
P/24/022529
województwo: pomorskie powiat: M. Gdańsk,
Gdańsk kod 80-369 ul. Rzeczypospolitej,

**DZIAŁKI OBJĘTE
OPRACOWANIEM** **jednostaka: [226101_1] M. Gdańsk obręb: nr 0020**
działka nr: 274/15, obręb 0033 działka nr: 23/15

INWESTOR **ENERGA-OPERATOR SA**
Ul. Marynarki Polskiej 130, 80-557 Gdańsk

Zakres opracowania: BRANŻA ELEKTRYCZNA	Funkcja projektowa	Imię i nazwisko, specjalność i numer uprawnień budowlanych	Podpis
	PROJEKTOWAŁ :	Łukasz Ruskań upr. bud. w spec. instalacyjnej nr upr. POM/0210/POOE/10	

data opracowania: Marzec 2025 r.

Opis BiOZ

Na podstawie rozporządzenia Ministra Infrastruktury z dnia 23 czerwca 2003 r. (Dz.U. 0.120.1136 z dnia 10 lipca 2003r.) „w sprawie informacji dotyczącej bezpieczeństwa i ochrony zdrowia oraz planu bezpieczeństwa i ochrony zdrowia” oraz art. 18.1, ust. 1. pkt. 3 ustawy z dnia 07 lipca 1994 r. Prawo budowlane - poniżej wymienia się informacje dotyczące zagrożeń, które mogą wystąpić przy prowadzeniu prac wykonawczych związanych z rozbiórką i budową elementów elektroenergetycznych.

§ 2 pkt.3 ust.1 w/w Rozporządzenia – „zakres robót dla całego zamierzenia budowlanego oraz kolejność realizacji poszczególnych obiektów”

- Roboty przygotowawcze i pomiarowe
- Prace ziemne - wykopanie dołu pod złącza kablowe SN, kable
- Montaż urządzeń
- Wykonanie uziemienia
- Wprowadzenie i podłączenie kabli SN
- Zasypanie rowów i dołów z ubiciem gruntu
- Załączenie złącz kablowych SN i linii kablowych SN-15kV pod napięcie
- Dokonanie pomiarów rezystancji uziemień i rezystancji izolacji
- Dokonanie pomiarów skuteczności ochrony od porażeń.
- Kolejność realizacji obiektów może odbywać się równocześnie i wynika z przyjętej technologii i dostaw materiałów.

§ 2 pkt.3 ust.2 w/w Rozporządzenia – „wykaz istniejących obiektów budowlanych”

- linia kablowa SN-15kV nr 011403 i kable nn-0,4kV,
- stacja transformatorowa T-1354 OPOLSKA 10, T-1566 STARTOWA 13A
- inna infrastruktura techniczna
- drogi

§ 2 pkt.3 ust.3 w/w Rozporządzenia – „wskazanie elementów zagospodarowania działki lub terenu, które mogą stwarzać zagrożenie bezpieczeństwa i zdrowia ludzi”

- linia kablowa SN-15kV nr 011403 i kable nn-0,4kV,
- stacja transformatorowa T-1354 OPOLSKA 10, T-1566 STARTOWA 13A
- w otoczeniu budowy mogą znajdować się inne kable energetyczne pod napięciem oraz sieci telekomunikacyjne i wodno-kanalizacyjne i inne
- droga publiczna – ciągi pieszo-jezdne

§ 2 pkt.3 ust.4 w/w Rozporządzenia – „wskazanie dotyczące przewidywanych zagrożeń występujących podczas realizacji robót budowlanych, określające skalę i rodzaj zagrożenia oraz miejsce i czas ich występowania”

Skala	Rodzaj zagrożenia	Miejsce	Czas występowania
Niska	Wpadnięcie do rowu, dołu	Na trasie kabla, przy montażu złącz kablowych SN	Od rozpoczęcia wykopu do czasu zasypania wykopu.
Niska	Uderzenie, potrącenie	Montaż konstrukcji i urządzeń	Praca maszyn i urządzeń roboczych.
Wysoka	Porażenie prądem	Linia kablowa SN-15kV i nn-0,4kV, stacja transformatorowa i ZK-SN-15kV	Podczas pracy w pobliżu czynnych urządzeń (prace pod napięciem). Pomiary elektryczne.
Niska	Potrącenie samochodem	Droga publiczna	Podczas wykonywania robót w pobliżu drogi.

§ 2 pkt.3 ust.5 w/w Rozporządzenia – „wskazanie sposobu prowadzenia instruktażu pracowników przed przystąpieniem do realizacji robót szczególnie niebezpiecznych”

Pracownicy wykonujący prace montażowe powinni być przeszkoleni w zakresie ogólnych przepisów BiHP, muszą posiadać świadectwa szkolenia wstępnego i okresowego. Znać zasady wykonywania prac:

- W pobliżu napięcia
- Pomiarowych pod napięciem
- Montażu elementów.

Na stanowiskach pracy należy przeprowadzić codzienny instruktaż stanowisk zawierający:

- omówienie zakresu prac na dzień roboczy,
- wskazanie bezpiecznego sposobu ich wykonania,
- wyznaczenia osób odpowiedzialnych za poszczególne grupy pracowników w wypadku konieczności opuszczenia placu budowy przez mistrza lub brygadzystę.

Podłączanie kabli będzie wykonywane w stanie beznapieciowym, a miejsce pracy winno zostać odpowiednio przygotowane w sposób określony w poleceniu na pracę. Pracownicy wykonujący prace przy czynnych urządzeniach elektroenergetycznych (montażowe i przełączenia) muszą posiadać odpowiednie zaświadczenia kwalifikacyjne. Przy wykonywaniu pomiarów elektrycznych obowiązuje procedura „poleceń pisemnych” i powinny być wykonywane przez co najmniej dwie osoby, w tym przynajmniej jedna z uprawnieniami. W poleceniu pisemnym należy szczegółowo określić miejsce pracy, zakres robót i konieczne środki ochrony.

§ 2 pkt.3 ust.6 w/w Rozporządzenia – „wskazanie środków technicznych i organizacyjnych, zapobiegających niebezpieczeństwom wynikającym z wykonywanych robót budowlanych w strefie szczególnego zagrożenia zdrowia lub w ich sąsiedztwie, w tym zapewniających bezpieczną i sprawną komunikację, umożliwiającą szybką ewakuację na wypadek pożaru, awarii i innych zagrożeń”

- Teren robót należy wygrodzić folią białą-czerwoną
- Dla prawidłowego i bezpiecznego prowadzenia prac należy zapewnić pracownikom stosownie do potrzeb: sprzęt, narzędzia oraz środki ochrony indywidualnej
- Robót nie wykonywać po zmroku, ani w warunkach złej widoczności
- Nie wykonywać prac pod napięciem z wyjątkiem prac pomiarowych
- Pomiary elektryczne powinny wykonywać dwie osoby, w tym co najmniej jedna z uprawnieniami do wykonywania pomiarów

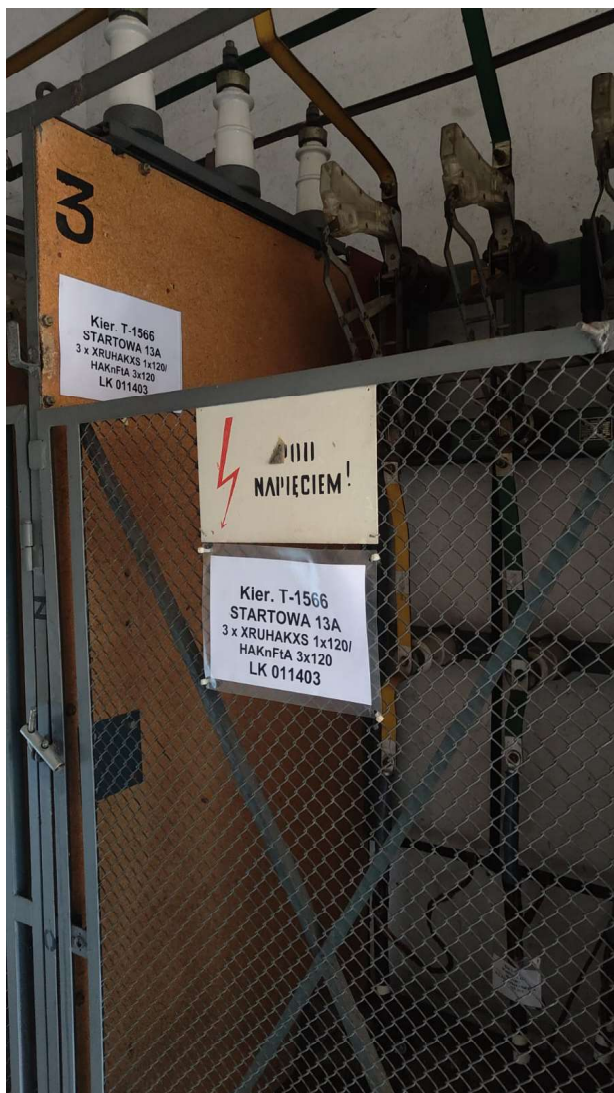
W razie potrzeby, jako drogę ewakuacyjną należy wykorzystać drogę gminną w rejonie prowadzonych prac

Łukasz Ruskań

upr. bud. w spec. instalacyjnej
nr upr. POM/0210/POOE/10

39. Zdjęcia

Ist. T-1354 OPOLSKA 10 – Rozdzielnica SN



T-1566 STARTOWA 13A – Rozdzielnica SN

